

## Programa Padrão para Automação Residencial – v1.7

---

O Programa Padrão para Automação Residencial (PPAR) permite gerar sofisticadas automações residenciais de forma sistemática e com facilidade. Além disso, possibilita modificações e novas implementações com rapidez e simplicidade.

O programa é composto de várias páginas de programação que devem ser inseridas ao projeto, conforme os equipamentos instalados e as necessidades de automação da residência. Casos especiais, como controle de bombas de piscina, por exemplo, podem ser incorporadas através da inclusão de páginas de programação específicas ao projeto.

As páginas disponíveis são as seguintes (PPAR Versão 1.7):

Ar_Liga_Desliga.dxdg	Aciona AR1 até AR8 via saídas do µDX212-6
Cena_01.dxdg...Cena_10.dxdg	Cenário 1 a 10
Cena_Desl_Ar.dxdg	Desliga AR1 até AR8 via saídas do µDX212-6
Conexao_Ar.dxdg	Conexões para Liga/Desliga Ar-Condicionado
Conexao_Cena.dxdg	Conexões para Cenários
Conexao_Dimmer.dxdg	Conexão para Mini-Dimmers (1 a 8)
Conexao_Keypad.dxdg	Conexão para Keypads (1 a 8)
Conexao_OnOff.dxdg	Conexão para Saídas via µDX212 (1 a 8)
Conexao_Persiana1.dxdg	Conexão para Persianas via µDX212 (1 a 4)
Conexao_Persiana2.dxdg	Conexão para Persianas via µDX212 (5 a 8)
Conexao_ContrRem.dxdg	Conexão de zonas de Controle Remoto
Conexao_uDX215.dxdg	Conexão para Saídas µDX215/µDX216 (1 a 16)
Contr_Rem1.dxdg...Contr_Rem4.dxdg	Decodificação de Controle Remoto IR (4)
Dimmer_1.dxdg...Dimmer_8.dxdg	Mini-Dimmer 1 a 8
Dimmer_1_CRC.dxdg...Dimmer_8_CRC.dxdg	Mini-Dimmer 1 a 8 com CRC na rede I <sup>2</sup> C
DXNET_1_2.dxdg	Transmissão µDX201 DXNET 1 p/ DXNET 2
DXNET_2_1.dxdg	Transmissão µDX201 DXNET 2 p/ DXNET 1
iPad.dxdg	Comandos via iPad ou Smart Phone
IRTX_1.dxdg...IRTX_8.dxdg	IR-TX 1 a 8
IRTX_1_CRC.dxdg...IRTX_8_CRC.dxdg	IR-TX 1 a 8 com CRC na rede I <sup>2</sup> C
Keypad_1_CRC.dxdg...Keypad_8_CRC.dxdg	Keypad com IR (infrared) 1 a 8 com CRC
MUX_1.dxdg...MUX_8.dxdg	Multiplexador ou Keypad MUX 1 a 8
MUX2_1.dxdg...MUX2_8.dxdg	Multiplexador Tipo 2 (1 a 8)
OnOff_1.dxdg...OnOff_8.dxdg	µDX212 1 a 8
OnOff_1_CRC.dxdg...OnOff_8_CRC.dxdg	µDX212 1 a 8 com CRC na rede I <sup>2</sup> C
Persiana_1.dxdg...Persiana_8.dxdg	Persiana 1 a 32 via µDX212
Persiana_1_CRC.dxdg...Persiana_8_CRC.dxdg	Persiana 1 a 32 via µDX212 com CRC
SetCena_01.dxdg...SetCena_10.dxdg	Setup de Cenários 1 a 10
Temp_1.dxdg...Temp_8.dxdg	Leitura de Temperatura 1 a 8 (0,1°C)
Umid_1.dxdg...Umid_8.dxdg	Leitura de Umidade 1 a 8 (0,5% UR)
uDX215_1.dxdg...uDX215_8.dxdg	µDX215/µDX216 1 a 16 (2 µDX215 por página)
uDX215_1_CRC.dxdg...uDX215_8_CRC.dxdg	µDX215/µDX216 1 a 16 com CRC na rede I <sup>2</sup> C

Com elas é possível prever os seguintes recursos (não no mesmo controlador  $\mu$ DX201, por limitação de capacidade de memória e também devido ao atraso na rede I<sup>2</sup>C):

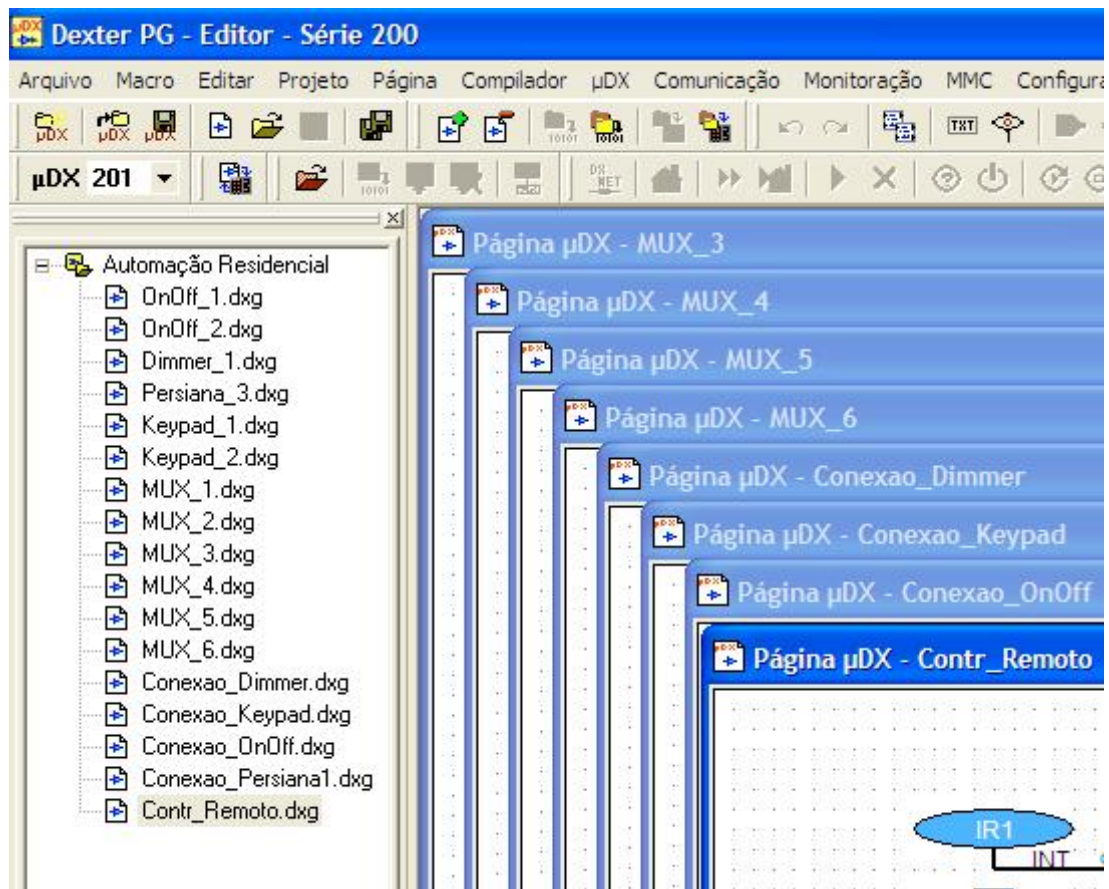
64 Saídas Liga-Desliga (On-Off) via  $\mu$ DX212  
64 Saídas Liga-Desliga (On-Off) via  $\mu$ DX215 (saídas à relé) ou  $\mu$ DX216 (saídas à triac)  
32 Saídas Controladas (Dimmer)  
32 Persianas Motorizadas  
448 Comandos IR (infrared) para Áudio, Vídeo, Condicionadores de Ar, etc.  
64 Pulsadores em Keypad com IR  
80 Pulsadores em Multiplexador ou Keypad MUX, ou 128 Pulsadores com MUX2  
37 Comandos via Controle Remoto IR em 4 zonas distintas  
8 Sensores de Temperatura  
8 Sensores de Umidade  
10 Cenários  
24 Comandos via iPad ou Smart Phone  
2 Quadros de Comando independentes, cada um com seu controlador  $\mu$ DX201  
8 Ar-condicionados comandados por IRTX e comutados via  $\mu$ DX212

Por exemplo, digamos que a residência possua 12 circuitos de iluminação do tipo liga-desliga (on-off), 3 circuitos de iluminação com brilho controlado (dimmer), 2 persianas motorizadas, 2 Keypads, e 6 Multiplexadores. Neste caso teríamos de incluir ao projeto as seguintes páginas:

OnOff_1.dwg	Saídas On-Off de 1 a 8 ( $\mu$ DX212 n°1)
OnOff_2.dwg	Saídas On-Off de 9 a 12 ( $\mu$ DX212 n°2)
Dimmer_1.dwg	Saídas Dimmer de 1 a 3 (Mini-Dimmer n°1)
Persiana_3.dwg	Persianas de 1 a 2 ( $\mu$ DX212 n°3)
Keypad_1.dwg	Pulsadores via Keypad (Keypad n°1)
Keypad_2.dwg	Pulsadores via Keypad (Keypad n°2)
MUX_1.dwg	Pulsadores via MUX (MUX n°1)
MUX_2.dwg	Pulsadores via MUX (MUX n°2)
MUX_3.dwg	Pulsadores via MUX (MUX n°3)
MUX_4.dwg	Pulsadores via MUX (MUX n°4)
MUX_5.dwg	Pulsadores via MUX (MUX n°5)
MUX_6.dwg	Pulsadores via MUX (MUX n°6)
Conexao_Dimmer.dwg	Conexão dos acionamentos Dimmer
Conexao_Keypad.dwg	Conexão dos LEDs dos Keypads
Conexao_OnOff.dwg	Conexão dos acionamentos On-Off
Conexao_Persiana1.dwg	Conexão dos acionamentos de Persianas
Contr_Rem1.dwg	Decodificação de Controle Remoto IR

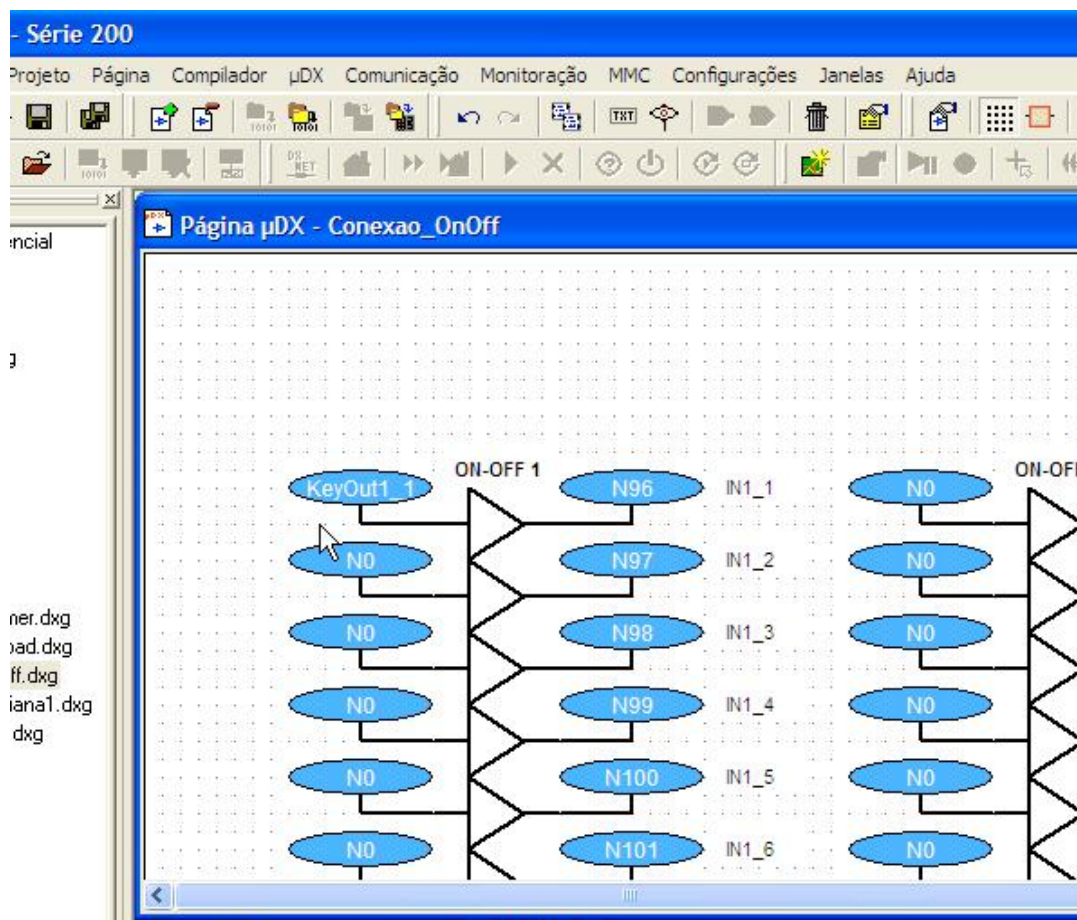
Note que as páginas **OnOff\_n.dwg** e **Persiana\_n.dwg** utilizam expansões  $\mu$ DX212. Então, se foram usadas as páginas **OnOff\_1.dwg** e **OnOff\_2.dwg** as expansões  $\mu$ DX212 n° 1 e 2 estão ocupadas com saídas on-off. A próxima expansão  $\mu$ DX212 livre é a de n°3, por isso foi usada a página **Persiana\_3.dwg**.

No caso dos Multiplexadores, foram usadas seis páginas, ou seja, cada MUX será ligado a uma entrada analógica do  $\mu$ DX201. O projeto fica como a seguir:



Claro que é possível usar mais de um MUX na mesma entrada analógica, desde que eles utilizem entradas de pulsador diferentes (por exemplo, um dos MUX use os pulsadores 1,2,3, outro os pulsadores 4,5,6, e o último os pulsadores 7,8,9,10). Também pode-se usar Multiplexador Tipo 2 (MUX2) em vez de Multiplexador. A vantagem do novo modelo é que não é susceptível a resistência de contato dos pulsadores (podem ser empregados pulsadores comuns e não específicos para automação residencial) e, além disso, possuem 16 entradas em vez de apenas 10.

Depois de criado o projeto basta editar as páginas de conexão conforme quais pulsadores e botões do controle remoto irão comandar as saídas controladas (dimmer), saídas on-off, leds do Keypads e persianas. Estas páginas de conexão (**Conexao\_Dimmer.dxc**, **Conexao\_Keypad.dxc**, **Conexao\_OnOff.dxc** e **Conexao\_Persiana.dxc**) estão inicialmente com todos os acionamentos ligado ao nodo absoluto N0 (que é um nodo de terra, sempre no estado zero). Para usarmos, por exemplo, a tecla 1 do primeiro Keypad para acionar a primeira saída on-off do primeiro µDX212 devemos conectar o nodo N96 (IN1\_1) ao nodo KeyOut1\_1 (saída 1 do Keypad 1), como mostrado a seguir:



Os nodos e variáveis disponíveis no Programa Padrão para Automação Residencial (PPAR) são os listados nas próximas páginas. Note que muitos são nodos e variáveis absolutas, o que permite serem acessados a partir de outros µDX201s ligados à rede DXNET, ou ainda via aplicativos para tablets ou smart phones.

**PPAR Versão 1.7**    **Nodos absolutos utilizados:**    **N32 à N516**  
**Variáveis absolutas utilizadas:**    **V19 à V452**

**Atenção:** a partir da versão 3.54 do controlador µDX201 é possível usar os blocos de rede I<sup>2</sup>C com inclusão de checagem de erros (CRC). Aconselha-se usar, sempre que possível, esta opção, pois torna a rede I<sup>2</sup>C completamente imune à interferências externas. Para isso deve-se usar no projeto as páginas com terminação CRC (por exemplo, Dimmer\_1\_CRC.dwg, em vez de Dimmer\_1.dwg).

### **Dimmer 1:**

N32 = Liga/Desliga Dimmer 1.1 (nodo de escrita)  
N33 = Liga/Desliga Dimmer 1.2 (nodo de escrita)  
N34 = Liga/Desliga Dimmer 1.3 (nodo de escrita)  
N35 = Liga/Desliga Dimmer 1.4 (nodo de escrita)

N36 = Dimmer 1.1 Ativado (nodo de leitura)  
N37 = Dimmer 1.2 Ativado (nodo de leitura)  
N38 = Dimmer 1.3 Ativado (nodo de leitura)  
N39 = Dimmer 1.4 Ativado (nodo de leitura)

V19 = Dimmer 1.1 (leitura/escrita - 0 a 100%)  
V20 = Dimmer 1.2 (leitura/escrita - 0 a 100%)  
V21 = Dimmer 1.3 (leitura/escrita - 0 a 100%)  
V22 = Dimmer 1.4 (leitura/escrita - 0 a 100%)

### **Dimmer 2:**

N40 = Liga/Desliga Dimmer 2.1 (nodo de escrita)  
N41 = Liga/Desliga Dimmer 2.2 (nodo de escrita)  
N42 = Liga/Desliga Dimmer 2.3 (nodo de escrita)  
N43 = Liga/Desliga Dimmer 2.4 (nodo de escrita)

N44 = Dimmer 2.1 Ativado (nodo de leitura)  
N45 = Dimmer 2.2 Ativado (nodo de leitura)  
N46 = Dimmer 2.3 Ativado (nodo de leitura)  
N47 = Dimmer 2.4 Ativado (nodo de leitura)

V23 = Dimmer 2.1 (leitura/escrita - 0 a 100%)  
V24 = Dimmer 2.2 (leitura/escrita - 0 a 100%)  
V25 = Dimmer 2.3 (leitura/escrita - 0 a 100%)  
V26 = Dimmer 2.4 (leitura/escrita - 0 a 100%)

### **Dimmer 3:**

N48 = Liga/Desliga Dimmer 3.1 (nodo de escrita)  
N49 = Liga/Desliga Dimmer 3.2 (nodo de escrita)  
N50 = Liga/Desliga Dimmer 3.3 (nodo de escrita)  
N51 = Liga/Desliga Dimmer 3.4 (nodo de escrita)

N52 = Dimmer 3.1 Ativado (nodo de leitura)  
N53 = Dimmer 3.2 Ativado (nodo de leitura)  
N54 = Dimmer 3.3 Ativado (nodo de leitura)  
N55 = Dimmer 3.4 Ativado (nodo de leitura)

V27 = Dimmer 3.1 (leitura/escrita - 0 a 100%)  
V28 = Dimmer 3.2 (leitura/escrita - 0 a 100%)  
V29 = Dimmer 3.3 (leitura/escrita - 0 a 100%)  
V30 = Dimmer 3.4 (leitura/escrita - 0 a 100%)

#### **Dimmer 4:**

N56 = Liga/Desliga Dimmer 4.1 (nodo de escrita)  
N57 = Liga/Desliga Dimmer 4.2 (nodo de escrita)  
N58 = Liga/Desliga Dimmer 4.3 (nodo de escrita)  
N59 = Liga/Desliga Dimmer 4.4 (nodo de escrita)

N60 = Dimmer 4.1 Ativado (nodo de leitura)  
N61 = Dimmer 4.2 Ativado (nodo de leitura)  
N62 = Dimmer 4.3 Ativado (nodo de leitura)  
N63 = Dimmer 4.4 Ativado (nodo de leitura)

V31 = Dimmer 4.1 (leitura/escrita - 0 a 100%)  
V32 = Dimmer 4.2 (leitura/escrita - 0 a 100%)  
V33 = Dimmer 4.3 (leitura/escrita - 0 a 100%)  
V34 = Dimmer 4.4 (leitura/escrita - 0 a 100%)

#### **Dimmer 5:**

N64 = Liga/Desliga Dimmer 5.1 (nodo de escrita)  
N65 = Liga/Desliga Dimmer 5.2 (nodo de escrita)  
N66 = Liga/Desliga Dimmer 5.3 (nodo de escrita)  
N67 = Liga/Desliga Dimmer 5.4 (nodo de escrita)

N68 = Dimmer 5.1 Ativado (nodo de leitura)  
N69 = Dimmer 5.2 Ativado (nodo de leitura)  
N70 = Dimmer 5.3 Ativado (nodo de leitura)  
N71 = Dimmer 5.4 Ativado (nodo de leitura)

V35 = Dimmer 5.1 (leitura/escrita - 0 a 100%)  
V36 = Dimmer 5.2 (leitura/escrita - 0 a 100%)  
V37 = Dimmer 5.3 (leitura/escrita - 0 a 100%)  
V38 = Dimmer 5.4 (leitura/escrita - 0 a 100%)

#### **Dimmer 6:**

N72 = Liga/Desliga Dimmer 6.1 (nodo de escrita)  
N73 = Liga/Desliga Dimmer 6.2 (nodo de escrita)  
N74 = Liga/Desliga Dimmer 6.3 (nodo de escrita)  
N75 = Liga/Desliga Dimmer 6.4 (nodo de escrita)

N76 = Dimmer 6.1 Ativado (nodo de leitura)  
N77 = Dimmer 6.2 Ativado (nodo de leitura)  
N78 = Dimmer 6.3 Ativado (nodo de leitura)  
N79 = Dimmer 6.4 Ativado (nodo de leitura)

V39 = Dimmer 6.1 (leitura/escrita - 0 a 100%)  
V40 = Dimmer 6.2 (leitura/escrita - 0 a 100%)  
V41 = Dimmer 6.3 (leitura/escrita - 0 a 100%)  
V42 = Dimmer 6.4 (leitura/escrita - 0 a 100%)

## **Dimmer 7:**

N80 = Liga/Desliga Dimmer 7.1 (nodo de escrita)  
N81 = Liga/Desliga Dimmer 7.2 (nodo de escrita)  
N82 = Liga/Desliga Dimmer 7.3 (nodo de escrita)  
N83 = Liga/Desliga Dimmer 7.4 (nodo de escrita)

N84 = Dimmer 7.1 Ativado (nodo de leitura)  
N85 = Dimmer 7.2 Ativado (nodo de leitura)  
N86 = Dimmer 7.3 Ativado (nodo de leitura)  
N87 = Dimmer 7.4 Ativado (nodo de leitura)

V43 = Dimmer 7.1 (leitura/escrita - 0 a 100%)  
V44 = Dimmer 7.2 (leitura/escrita - 0 a 100%)  
V45 = Dimmer 7.3 (leitura/escrita - 0 a 100%)  
V46 = Dimmer 7.4 (leitura/escrita - 0 a 100%)

## **Dimmer 8:**

N88 = Liga/Desliga Dimmer 8.1 (nodo de escrita)  
N89 = Liga/Desliga Dimmer 8.2 (nodo de escrita)  
N90 = Liga/Desliga Dimmer 8.3 (nodo de escrita)  
N91 = Liga/Desliga Dimmer 8.4 (nodo de escrita)

N92 = Dimmer 8.1 Ativado (nodo de leitura)  
N93 = Dimmer 8.2 Ativado (nodo de leitura)  
N94 = Dimmer 8.3 Ativado (nodo de leitura)  
N95 = Dimmer 8.4 Ativado (nodo de leitura)

V47 = Dimmer 8.1 (leitura/escrita - 0 a 100%)  
V48 = Dimmer 8.2 (leitura/escrita - 0 a 100%)  
V49 = Dimmer 8.3 (leitura/escrita - 0 a 100%)  
V50 = Dimmer 8.4 (leitura/escrita - 0 a 100%)

## **IR-TX:**

- V67 = Comando IR-TX 1 (escrita - 01 a 57)
- V68 = Comando IR-TX 2 (escrita - 01 a 57)
- V69 = Comando IR-TX 3 (escrita - 01 a 57)
- V70 = Comando IR-TX 4 (escrita - 01 a 57)
- V71 = Comando IR-TX 5 (escrita - 01 a 57)
- V72 = Comando IR-TX 6 (escrita - 01 a 57)
- V73 = Comando IR-TX 7 (escrita - 01 a 57)
- V74 = Comando IR-TX 8 (escrita - 01 a 57)

## **Temperatura:**

- V75 = Temperatura 1 (leitura - 0,1°C)
- V76 = Temperatura 2 (leitura - 0,1°C)
- V77 = Temperatura 3 (leitura - 0,1°C)
- V78 = Temperatura 4 (leitura - 0,1°C)
- V79 = Temperatura 5 (leitura - 0,1°C)
- V80 = Temperatura 6 (leitura - 0,1°C)
- V81 = Temperatura 7 (leitura - 0,1°C)
- V82 = Temperatura 8 (leitura - 0,1°C)

## **Umidade:**

- V83 = Umidade 1 (leitura - 0,5% UR)
- V84 = Umidade 2 (leitura - 0,5% UR)
- V85 = Umidade 3 (leitura - 0,5% UR)
- V86 = Umidade 4 (leitura - 0,5% UR)
- V87 = Umidade 5 (leitura - 0,5% UR)
- V88 = Umidade 6 (leitura - 0,5% UR)
- V89 = Umidade 7 (leitura - 0,5% UR)
- V90 = Umidade 8 (leitura - 0,5% UR)



## **μDX212 1:**

N96 = Liga/Desliga Out 1.1 (nodo de escrita)  
N97 = Liga/Desliga Out 1.2 (nodo de escrita)  
N98 = Liga/Desliga Out 1.3 (nodo de escrita)  
N99 = Liga/Desliga Out 1.4 (nodo de escrita)  
N100 = Liga/Desliga Out 1.5 (nodo de escrita)  
N101 = Liga/Desliga Out 1.6 (nodo de escrita)  
N102 = Liga/Desliga Out 1.7 (nodo de escrita)  
N103 = Liga/Desliga Out 1.8 (nodo de escrita)

N104 = Out 1.1 Ativado (nodo de leitura)  
N105 = Out 1.2 Ativado (nodo de leitura)  
N106 = Out 1.3 Ativado (nodo de leitura)  
N107 = Out 1.4 Ativado (nodo de leitura)  
N108 = Out 1.5 Ativado (nodo de leitura)  
N109 = Out 1.6 Ativado (nodo de leitura)  
N110 = Out 1.7 Ativado (nodo de leitura)  
N111 = Out 1.8 Ativado (nodo de leitura)

V51 = Máscara Out 1 (leitura/escrita)  
V52 = Valor Out 1 (leitura/escrita)

## **μDX212 2:**

N112 = Liga/Desliga Out 2.1 (nodo de escrita)  
N113 = Liga/Desliga Out 2.2 (nodo de escrita)  
N114 = Liga/Desliga Out 2.3 (nodo de escrita)  
N115 = Liga/Desliga Out 2.4 (nodo de escrita)  
N116 = Liga/Desliga Out 2.5 (nodo de escrita)  
N117 = Liga/Desliga Out 2.6 (nodo de escrita)  
N118 = Liga/Desliga Out 2.7 (nodo de escrita)  
N119 = Liga/Desliga Out 2.8 (nodo de escrita)

N120 = Out 2.1 Ativado (nodo de leitura)  
N121 = Out 2.2 Ativado (nodo de leitura)  
N122 = Out 2.3 Ativado (nodo de leitura)  
N123 = Out 2.4 Ativado (nodo de leitura)  
N124 = Out 2.5 Ativado (nodo de leitura)  
N125 = Out 2.6 Ativado (nodo de leitura)  
N126 = Out 2.7 Ativado (nodo de leitura)  
N127 = Out 2.8 Ativado (nodo de leitura)

V53 = Máscara Out 2 (leitura/escrita)  
V54 = Valor Out 2 (leitura/escrita)

### **μDX212 3:**

N128 = Liga/Desliga Out 3.1 (nodo de escrita)  
N129 = Liga/Desliga Out 3.2 (nodo de escrita)  
N130 = Liga/Desliga Out 3.3 (nodo de escrita)  
N131 = Liga/Desliga Out 3.4 (nodo de escrita)  
N132 = Liga/Desliga Out 3.5 (nodo de escrita)  
N133 = Liga/Desliga Out 3.6 (nodo de escrita)  
N134 = Liga/Desliga Out 3.7 (nodo de escrita)  
N135 = Liga/Desliga Out 3.8 (nodo de escrita)

N136 = Out 3.1 Ativado (nodo de leitura)  
N137 = Out 3.2 Ativado (nodo de leitura)  
N138 = Out 3.3 Ativado (nodo de leitura)  
N139 = Out 3.4 Ativado (nodo de leitura)  
N140 = Out 3.5 Ativado (nodo de leitura)  
N141 = Out 3.6 Ativado (nodo de leitura)  
N142 = Out 3.7 Ativado (nodo de leitura)  
N143 = Out 3.8 Ativado (nodo de leitura)

V55 = Máscara Out 3 (leitura/escrita)  
V56 = Valor Out 3 (leitura/escrita)

### **μDX212 4:**

N144 = Liga/Desliga Out 4.1 (nodo de escrita)  
N145 = Liga/Desliga Out 4.2 (nodo de escrita)  
N146 = Liga/Desliga Out 4.3 (nodo de escrita)  
N147 = Liga/Desliga Out 4.4 (nodo de escrita)  
N148 = Liga/Desliga Out 4.5 (nodo de escrita)  
N149 = Liga/Desliga Out 4.6 (nodo de escrita)  
N150 = Liga/Desliga Out 4.7 (nodo de escrita)  
N151 = Liga/Desliga Out 4.8 (nodo de escrita)

N152 = Out 4.1 Ativado (nodo de leitura)  
N153 = Out 4.2 Ativado (nodo de leitura)  
N154 = Out 4.3 Ativado (nodo de leitura)  
N155 = Out 4.4 Ativado (nodo de leitura)  
N156 = Out 4.5 Ativado (nodo de leitura)  
N157 = Out 4.6 Ativado (nodo de leitura)  
N158 = Out 4.7 Ativado (nodo de leitura)  
N159 = Out 4.8 Ativado (nodo de leitura)

V57 = Máscara Out 4 (leitura/escrita)  
V58 = Valor Out 4 (leitura/escrita)

### **μDX212 5:**

N160 = Liga/Desliga Out 5.1 (nodo de escrita)  
N161 = Liga/Desliga Out 5.2 (nodo de escrita)  
N162 = Liga/Desliga Out 5.3 (nodo de escrita)  
N163 = Liga/Desliga Out 5.4 (nodo de escrita)  
N164 = Liga/Desliga Out 5.5 (nodo de escrita)  
N165 = Liga/Desliga Out 5.6 (nodo de escrita)  
N166 = Liga/Desliga Out 5.7 (nodo de escrita)  
N167 = Liga/Desliga Out 5.8 (nodo de escrita)

N168 = Out 5.1 Ativado (nodo de leitura)  
N169 = Out 5.2 Ativado (nodo de leitura)  
N170 = Out 5.3 Ativado (nodo de leitura)  
N171 = Out 5.4 Ativado (nodo de leitura)  
N172 = Out 5.5 Ativado (nodo de leitura)  
N173 = Out 5.6 Ativado (nodo de leitura)  
N174 = Out 5.7 Ativado (nodo de leitura)  
N175 = Out 5.8 Ativado (nodo de leitura)

V59 = Máscara Out 5 (leitura/escrita)  
V60 = Valor Out 5 (leitura/escrita)

### **μDX212 6:**

N176 = Liga/Desliga Out 6.1 (nodo de escrita)  
N177 = Liga/Desliga Out 6.2 (nodo de escrita)  
N178 = Liga/Desliga Out 6.3 (nodo de escrita)  
N179 = Liga/Desliga Out 6.4 (nodo de escrita)  
N180 = Liga/Desliga Out 6.5 (nodo de escrita)  
N181 = Liga/Desliga Out 6.6 (nodo de escrita)  
N182 = Liga/Desliga Out 6.7 (nodo de escrita)  
N183 = Liga/Desliga Out 6.8 (nodo de escrita)

N184 = Out 6.1 Ativado (nodo de leitura)  
N185 = Out 6.2 Ativado (nodo de leitura)  
N186 = Out 6.3 Ativado (nodo de leitura)  
N187 = Out 6.4 Ativado (nodo de leitura)  
N188 = Out 6.5 Ativado (nodo de leitura)  
N189 = Out 6.6 Ativado (nodo de leitura)  
N190 = Out 6.7 Ativado (nodo de leitura)  
N191 = Out 6.8 Ativado (nodo de leitura)

V61 = Máscara Out 6 (leitura/escrita)  
V62 = Valor Out 6 (leitura/escrita)

## **μDX212 7:**

N192 = Liga/Desliga Out 7.1 (nodo de escrita)  
N193 = Liga/Desliga Out 7.2 (nodo de escrita)  
N194 = Liga/Desliga Out 7.3 (nodo de escrita)  
N195 = Liga/Desliga Out 7.4 (nodo de escrita)  
N196 = Liga/Desliga Out 7.5 (nodo de escrita)  
N197 = Liga/Desliga Out 7.6 (nodo de escrita)  
N198 = Liga/Desliga Out 7.7 (nodo de escrita)  
N199 = Liga/Desliga Out 7.8 (nodo de escrita)

N200 = Out 7.1 Ativado (nodo de leitura)  
N201 = Out 7.2 Ativado (nodo de leitura)  
N202 = Out 7.3 Ativado (nodo de leitura)  
N203 = Out 7.4 Ativado (nodo de leitura)  
N204 = Out 7.5 Ativado (nodo de leitura)  
N205 = Out 7.6 Ativado (nodo de leitura)  
N206 = Out 7.7 Ativado (nodo de leitura)  
N207 = Out 7.8 Ativado (nodo de leitura)

V63 = Máscara Out 7 (leitura/escrita)  
V64 = Valor Out 7 (leitura/escrita)

## **μDX212 8:**

N208 = Liga/Desliga Out 8.1 (nodo de escrita)  
N209 = Liga/Desliga Out 8.2 (nodo de escrita)  
N210 = Liga/Desliga Out 8.3 (nodo de escrita)  
N211 = Liga/Desliga Out 8.4 (nodo de escrita)  
N212 = Liga/Desliga Out 8.5 (nodo de escrita)  
N213 = Liga/Desliga Out 8.6 (nodo de escrita)  
N214 = Liga/Desliga Out 8.7 (nodo de escrita)  
N215 = Liga/Desliga Out 8.8 (nodo de escrita)

N216 = Out 8.1 Ativado (nodo de leitura)  
N217 = Out 8.2 Ativado (nodo de leitura)  
N218 = Out 8.3 Ativado (nodo de leitura)  
N219 = Out 8.4 Ativado (nodo de leitura)  
N220 = Out 8.5 Ativado (nodo de leitura)  
N221 = Out 8.6 Ativado (nodo de leitura)  
N222 = Out 8.7 Ativado (nodo de leitura)  
N223 = Out 8.8 Ativado (nodo de leitura)

V65 = Máscara Out 8 (leitura/escrita)  
V66 = Valor Out 8 (leitura/escrita)

## **Cena 1:**

N352 = Cenário 1 (nodo de escrita)  
N362 = Reset Cenário 1 (nodo de escrita)

V99 = Setup Dimmer 1.1 (leitura/escrita)  
V100 = Setup Dimmer 1.2 (leitura/escrita)  
V101 = Setup Dimmer 1.3 (leitura/escrita)  
V102 = Setup Dimmer 1.4 (leitura/escrita)

V103 = Setup Dimmer 2.1 (leitura/escrita)  
V104 = Setup Dimmer 2.2 (leitura/escrita)  
V105 = Setup Dimmer 2.3 (leitura/escrita)  
V106 = Setup Dimmer 2.4 (leitura/escrita)

V107 = Setup Máscara Out 1 (leitura/escrita)  
V108 = Setup Valor Out 1 (leitura/escrita)  
V109 = Setup Máscara Out 2 (leitura/escrita)  
V110 = Setup Valor Out 2 (leitura/escrita)  
V111 = Setup Máscara Out 3 (leitura/escrita)  
V112 = Setup Valor Out 3 (leitura/escrita)  
V113 = Setup Máscara Out 4 (leitura/escrita)  
V114 = Setup Valor Out 4 (leitura/escrita)

V115 = Setup Persiana 1 (escrita)  
V116 = Setup Persiana 2 (escrita)  
V117 = Setup Persiana 3 (escrita)  
V118 = Setup Persiana 4 (escrita)

V119 = Setup Comando 1 IR-TX 1 (escrita)  
V120 = Setup Comando 2 IR-TX 1 (escrita)  
V121 = Setup Comando 3 IR-TX 1 (escrita)  
V122 = Setup Comando 4 IR-TX 1 (escrita)  
V123 = Setup Comando 1 IR-TX 2 (escrita)  
V124 = Setup Comando 2 IR-TX 2 (escrita)  
V125 = Setup Comando 3 IR-TX 2 (escrita)  
V126 = Setup Comando 4 IR-TX 2 (escrita)

V412 = Setup Máscara Out 1a (leitura/escrita)  
V413 = Setup Valor Out 1a (leitura/escrita)  
V414 = Setup Máscara Out 2a (leitura/escrita)  
V415 = Setup Valor Out 2a (leitura/escrita)

## **Cena 2:**

N353 = Cenário 2 (nodo de escrita)  
N363 = Reset Cenário 2 (nodo de escrita)

V127 = Setup Dimmer 1.1 (leitura/escrita)  
V128 = Setup Dimmer 1.2 (leitura/escrita)  
V129 = Setup Dimmer 1.3 (leitura/escrita)  
V130 = Setup Dimmer 1.4 (leitura/escrita)

V131 = Setup Dimmer 2.1 (leitura/escrita)  
V132 = Setup Dimmer 2.2 (leitura/escrita)  
V133 = Setup Dimmer 2.3 (leitura/escrita)  
V134 = Setup Dimmer 2.4 (leitura/escrita)

V135 = Setup Máscara Out 1 (leitura/escrita)  
V136 = Setup Valor Out 1 (leitura/escrita)  
V137 = Setup Máscara Out 2 (leitura/escrita)  
V138 = Setup Valor Out 2 (leitura/escrita)  
V139 = Setup Máscara Out 3 (leitura/escrita)  
V140 = Setup Valor Out 3 (leitura/escrita)  
V141 = Setup Máscara Out 4 (leitura/escrita)  
V142 = Setup Valor Out 4 (leitura/escrita)

V143 = Setup Persiana 1 (escrita)  
V144 = Setup Persiana 2 (escrita)  
V145 = Setup Persiana 3 (escrita)  
V146 = Setup Persiana 4 (escrita)

V147 = Setup Comando 1 IR-TX 1 (escrita)  
V148 = Setup Comando 2 IR-TX 1 (escrita)  
V149 = Setup Comando 3 IR-TX 1 (escrita)  
V150 = Setup Comando 4 IR-TX 1 (escrita)  
V151 = Setup Comando 1 IR-TX 2 (escrita)  
V152 = Setup Comando 2 IR-TX 2 (escrita)  
V153 = Setup Comando 3 IR-TX 2 (escrita)  
V154 = Setup Comando 4 IR-TX 2 (escrita)

V416 = Setup Máscara Out 1a (leitura/escrita)  
V417 = Setup Valor Out 1a (leitura/escrita)  
V418 = Setup Máscara Out 2a (leitura/escrita)  
V419 = Setup Valor Out 2a (leitura/escrita)

### **Cena 3:**

N354 = Cenário 3 (nodo de escrita)  
N364 = Reset Cenário 3 (nodo de escrita)

V155 = Setup Dimmer 1.1 (leitura/escrita)  
V156 = Setup Dimmer 1.2 (leitura/escrita)  
V157 = Setup Dimmer 1.3 (leitura/escrita)  
V158 = Setup Dimmer 1.4 (leitura/escrita)

V159 = Setup Dimmer 2.1 (leitura/escrita)  
V160 = Setup Dimmer 2.2 (leitura/escrita)  
V161 = Setup Dimmer 2.3 (leitura/escrita)  
V162 = Setup Dimmer 2.4 (leitura/escrita)

V163 = Setup Máscara Out 1 (leitura/escrita)  
V164 = Setup Valor Out 1 (leitura/escrita)  
V165 = Setup Máscara Out 2 (leitura/escrita)  
V166 = Setup Valor Out 2 (leitura/escrita)  
V167 = Setup Máscara Out 3 (leitura/escrita)  
V168 = Setup Valor Out 3 (leitura/escrita)  
V169 = Setup Máscara Out 4 (leitura/escrita)  
V170 = Setup Valor Out 4 (leitura/escrita)

V171 = Setup Persiana 1 (escrita)  
V172 = Setup Persiana 2 (escrita)  
V173 = Setup Persiana 3 (escrita)  
V174 = Setup Persiana 4 (escrita)

V175 = Setup Comando 1 IR-TX 1 (escrita)  
V176 = Setup Comando 2 IR-TX 1 (escrita)  
V177 = Setup Comando 3 IR-TX 1 (escrita)  
V178 = Setup Comando 4 IR-TX 1 (escrita)  
V179 = Setup Comando 1 IR-TX 2 (escrita)  
V180 = Setup Comando 2 IR-TX 2 (escrita)  
V181 = Setup Comando 3 IR-TX 2 (escrita)  
V182 = Setup Comando 4 IR-TX 2 (escrita)

V420 = Setup Máscara Out 1a (leitura/escrita)  
V421 = Setup Valor Out 1a (leitura/escrita)  
V422 = Setup Máscara Out 2a (leitura/escrita)  
V423 = Setup Valor Out 2a (leitura/escrita)

#### **Cena 4:**

N355 = Cenário 4 (nodo de escrita)  
N365 = Reset Cenário 4 (nodo de escrita)

V183 = Setup Dimmer 1.1 (leitura/escrita)  
V184 = Setup Dimmer 1.2 (leitura/escrita)  
V185 = Setup Dimmer 1.3 (leitura/escrita)  
V186 = Setup Dimmer 1.4 (leitura/escrita)

V187 = Setup Dimmer 2.1 (leitura/escrita)  
V188 = Setup Dimmer 2.2 (leitura/escrita)  
V189 = Setup Dimmer 2.3 (leitura/escrita)  
V190 = Setup Dimmer 2.4 (leitura/escrita)

V191 = Setup Máscara Out 1 (leitura/escrita)  
V192 = Setup Valor Out 1 (leitura/escrita)  
V193 = Setup Máscara Out 2 (leitura/escrita)  
V194 = Setup Valor Out 2 (leitura/escrita)  
V195 = Setup Máscara Out 3 (leitura/escrita)  
V196 = Setup Valor Out 3 (leitura/escrita)  
V197 = Setup Máscara Out 4 (leitura/escrita)  
V198 = Setup Valor Out 4 (leitura/escrita)

V199 = Setup Persiana 1 (escrita)  
V200 = Setup Persiana 2 (escrita)  
V201 = Setup Persiana 3 (escrita)  
V202 = Setup Persiana 4 (escrita)

V203 = Setup Comando 1 IR-TX 1 (escrita)  
V204 = Setup Comando 2 IR-TX 1 (escrita)  
V205 = Setup Comando 3 IR-TX 1 (escrita)  
V206 = Setup Comando 4 IR-TX 1 (escrita)  
V207 = Setup Comando 1 IR-TX 2 (escrita)  
V208 = Setup Comando 2 IR-TX 2 (escrita)  
V209 = Setup Comando 3 IR-TX 2 (escrita)  
V210 = Setup Comando 4 IR-TX 2 (escrita)

V424 = Setup Máscara Out 1a (leitura/escrita)  
V425 = Setup Valor Out 1a (leitura/escrita)  
V426 = Setup Máscara Out 2a (leitura/escrita)  
V427 = Setup Valor Out 2a (leitura/escrita)



## **Cena 5:**

N356 = Cenário 5 (nodo de escrita)  
N366 = Reset Cenário 5 (nodo de escrita)

V211 = Setup Dimmer 1.1 (leitura/escrita)  
V212 = Setup Dimmer 1.2 (leitura/escrita)  
V213 = Setup Dimmer 1.3 (leitura/escrita)  
V214 = Setup Dimmer 1.4 (leitura/escrita)

V215 = Setup Dimmer 2.1 (leitura/escrita)  
V216 = Setup Dimmer 2.2 (leitura/escrita)  
V217 = Setup Dimmer 2.3 (leitura/escrita)  
V218 = Setup Dimmer 2.4 (leitura/escrita)

V219 = Setup Máscara Out 1 (leitura/escrita)  
V220 = Setup Valor Out 1 (leitura/escrita)  
V221 = Setup Máscara Out 2 (leitura/escrita)  
V222 = Setup Valor Out 2 (leitura/escrita)  
V223 = Setup Máscara Out 3 (leitura/escrita)  
V224 = Setup Valor Out 3 (leitura/escrita)  
V225 = Setup Máscara Out 4 (leitura/escrita)  
V226 = Setup Valor Out 4 (leitura/escrita)

V227 = Setup Persiana 1 (escrita)  
V228 = Setup Persiana 2 (escrita)  
V229 = Setup Persiana 3 (escrita)  
V230 = Setup Persiana 4 (escrita)

V231 = Setup Comando 1 IR-TX 1 (escrita)  
V232 = Setup Comando 2 IR-TX 1 (escrita)  
V233 = Setup Comando 3 IR-TX 1 (escrita)  
V234 = Setup Comando 4 IR-TX 1 (escrita)  
V235 = Setup Comando 1 IR-TX 2 (escrita)  
V236 = Setup Comando 2 IR-TX 2 (escrita)  
V237 = Setup Comando 3 IR-TX 2 (escrita)  
V238 = Setup Comando 4 IR-TX 2 (escrita)

V428 = Setup Máscara Out 1a (leitura/escrita)  
V429 = Setup Valor Out 1a (leitura/escrita)  
V430 = Setup Máscara Out 2a (leitura/escrita)  
V431 = Setup Valor Out 2a (leitura/escrita)

## **Cena 6:**

N357 = Cenário 6 (nodo de escrita)  
N367 = Reset Cenário 6 (nodo de escrita)

V239 = Setup Dimmer 1.1 (leitura/escrita)  
V240 = Setup Dimmer 1.2 (leitura/escrita)  
V241 = Setup Dimmer 1.3 (leitura/escrita)  
V242 = Setup Dimmer 1.4 (leitura/escrita)

V243 = Setup Dimmer 2.1 (leitura/escrita)  
V244 = Setup Dimmer 2.2 (leitura/escrita)  
V245 = Setup Dimmer 2.3 (leitura/escrita)  
V246 = Setup Dimmer 2.4 (leitura/escrita)

V247 = Setup Máscara Out 1 (leitura/escrita)  
V248 = Setup Valor Out 1 (leitura/escrita)  
V249 = Setup Máscara Out 2 (leitura/escrita)  
V250 = Setup Valor Out 2 (leitura/escrita)  
V251 = Setup Máscara Out 3 (leitura/escrita)  
V252 = Setup Valor Out 3 (leitura/escrita)  
V253 = Setup Máscara Out 4 (leitura/escrita)  
V254 = Setup Valor Out 4 (leitura/escrita)

V255 = Setup Persiana 1 (escrita)  
V256 = Setup Persiana 2 (escrita)  
V257 = Setup Persiana 3 (escrita)  
V258 = Setup Persiana 4 (escrita)

V259 = Setup Comando 1 IR-TX 1 (escrita)  
V260 = Setup Comando 2 IR-TX 1 (escrita)  
V261 = Setup Comando 3 IR-TX 1 (escrita)  
V262 = Setup Comando 4 IR-TX 1 (escrita)  
V263 = Setup Comando 1 IR-TX 2 (escrita)  
V264 = Setup Comando 2 IR-TX 2 (escrita)  
V265 = Setup Comando 3 IR-TX 2 (escrita)  
V266 = Setup Comando 4 IR-TX 2 (escrita)

V432 = Setup Máscara Out 1a (leitura/escrita)  
V433 = Setup Valor Out 1a (leitura/escrita)  
V434 = Setup Máscara Out 2a (leitura/escrita)  
V435 = Setup Valor Out 2a (leitura/escrita)

## **Cena 7:**

N358 = Cenário 7 (nodo de escrita)  
N368 = Reset Cenário 7 (nodo de escrita)

V267 = Setup Dimmer 1.1 (leitura/escrita)  
V268 = Setup Dimmer 1.2 (leitura/escrita)  
V269 = Setup Dimmer 1.3 (leitura/escrita)  
V270 = Setup Dimmer 1.4 (leitura/escrita)

V271 = Setup Dimmer 2.1 (leitura/escrita)  
V272 = Setup Dimmer 2.2 (leitura/escrita)  
V273 = Setup Dimmer 2.3 (leitura/escrita)  
V274 = Setup Dimmer 2.4 (leitura/escrita)

V275 = Setup Máscara Out 1 (leitura/escrita)  
V276 = Setup Valor Out 1 (leitura/escrita)  
V277 = Setup Máscara Out 2 (leitura/escrita)  
V278 = Setup Valor Out 2 (leitura/escrita)  
V279 = Setup Máscara Out 3 (leitura/escrita)  
V280 = Setup Valor Out 3 (leitura/escrita)  
V281 = Setup Máscara Out 4 (leitura/escrita)  
V282 = Setup Valor Out 4 (leitura/escrita)

V283 = Setup Persiana 1 (escrita)  
V284 = Setup Persiana 2 (escrita)  
V285 = Setup Persiana 3 (escrita)  
V286 = Setup Persiana 4 (escrita)

V287 = Setup Comando 1 IR-TX 1 (escrita)  
V288 = Setup Comando 2 IR-TX 1 (escrita)  
V289 = Setup Comando 3 IR-TX 1 (escrita)  
V290 = Setup Comando 4 IR-TX 1 (escrita)  
V291 = Setup Comando 1 IR-TX 2 (escrita)  
V292 = Setup Comando 2 IR-TX 2 (escrita)  
V293 = Setup Comando 3 IR-TX 2 (escrita)  
V294 = Setup Comando 4 IR-TX 2 (escrita)

V436 = Setup Máscara Out 1a (leitura/escrita)  
V437 = Setup Valor Out 1a (leitura/escrita)  
V438 = Setup Máscara Out 2a (leitura/escrita)  
V439 = Setup Valor Out 2a (leitura/escrita)

## **Cena 8:**

N359 = Cenário 8 (nodo de escrita)  
N369 = Reset Cenário 8 (nodo de escrita)

V295 = Setup Dimmer 1.1 (leitura/escrita)  
V296 = Setup Dimmer 1.2 (leitura/escrita)  
V297 = Setup Dimmer 1.3 (leitura/escrita)  
V298 = Setup Dimmer 1.4 (leitura/escrita)

V299 = Setup Dimmer 2.1 (leitura/escrita)  
V300 = Setup Dimmer 2.2 (leitura/escrita)  
V301 = Setup Dimmer 2.3 (leitura/escrita)  
V302 = Setup Dimmer 2.4 (leitura/escrita)

V303 = Setup Máscara Out 1 (leitura/escrita)  
V304 = Setup Valor Out 1 (leitura/escrita)  
V305 = Setup Máscara Out 2 (leitura/escrita)  
V306 = Setup Valor Out 2 (leitura/escrita)  
V307 = Setup Máscara Out 3 (leitura/escrita)  
V308 = Setup Valor Out 3 (leitura/escrita)  
V309 = Setup Máscara Out 4 (leitura/escrita)  
V310 = Setup Valor Out 4 (leitura/escrita)

V311 = Setup Persiana 1 (escrita)  
V312 = Setup Persiana 2 (escrita)  
V313 = Setup Persiana 3 (escrita)  
V314 = Setup Persiana 4 (escrita)

V315 = Setup Comando 1 IR-TX 1 (escrita)  
V316 = Setup Comando 2 IR-TX 1 (escrita)  
V317 = Setup Comando 3 IR-TX 1 (escrita)  
V318 = Setup Comando 4 IR-TX 1 (escrita)  
V319 = Setup Comando 1 IR-TX 2 (escrita)  
V320 = Setup Comando 2 IR-TX 2 (escrita)  
V321 = Setup Comando 3 IR-TX 2 (escrita)  
V322 = Setup Comando 4 IR-TX 2 (escrita)

V440 = Setup Máscara Out 1a (leitura/escrita)  
V441 = Setup Valor Out 1a (leitura/escrita)  
V442 = Setup Máscara Out 2a (leitura/escrita)  
V443 = Setup Valor Out 2a (leitura/escrita)

## **Cena 9:**

N360 = Cenário 9 (nodo de escrita)  
N370 = Reset Cenário 9 (nodo de escrita)

V323 = Setup Dimmer 1.1 (leitura/escrita)  
V324 = Setup Dimmer 1.2 (leitura/escrita)  
V325 = Setup Dimmer 1.3 (leitura/escrita)  
V326 = Setup Dimmer 1.4 (leitura/escrita)

V327 = Setup Dimmer 2.1 (leitura/escrita)  
V328 = Setup Dimmer 2.2 (leitura/escrita)  
V329 = Setup Dimmer 2.3 (leitura/escrita)  
V330 = Setup Dimmer 2.4 (leitura/escrita)

V331 = Setup Máscara Out 1 (leitura/escrita)  
V332 = Setup Valor Out 1 (leitura/escrita)  
V333 = Setup Máscara Out 2 (leitura/escrita)  
V334 = Setup Valor Out 2 (leitura/escrita)  
V335 = Setup Máscara Out 3 (leitura/escrita)  
V336 = Setup Valor Out 3 (leitura/escrita)  
V337 = Setup Máscara Out 4 (leitura/escrita)  
V338 = Setup Valor Out 4 (leitura/escrita)

V339 = Setup Persiana 1 (escrita)  
V340 = Setup Persiana 2 (escrita)  
V341 = Setup Persiana 3 (escrita)  
V342 = Setup Persiana 4 (escrita)

V343 = Setup Comando 1 IR-TX 1 (escrita)  
V344 = Setup Comando 2 IR-TX 1 (escrita)  
V345 = Setup Comando 3 IR-TX 1 (escrita)  
V346 = Setup Comando 4 IR-TX 1 (escrita)  
V347 = Setup Comando 1 IR-TX 2 (escrita)  
V348 = Setup Comando 2 IR-TX 2 (escrita)  
V349 = Setup Comando 3 IR-TX 2 (escrita)  
V350 = Setup Comando 4 IR-TX 2 (escrita)

V444 = Setup Máscara Out 1a (leitura/escrita)  
V445 = Setup Valor Out 1a (leitura/escrita)  
V446 = Setup Máscara Out 2a (leitura/escrita)  
V447 = Setup Valor Out 2a (leitura/escrita)

## **Cena 10:**

N361 = Cenário 10 (nodo de escrita)  
N371 = Reset Cenário 10 (nodo de escrita)

V351 = Setup Dimmer 1.1 (leitura/escrita)  
V352 = Setup Dimmer 1.2 (leitura/escrita)  
V353 = Setup Dimmer 1.3 (leitura/escrita)  
V354 = Setup Dimmer 1.4 (leitura/escrita)

V355 = Setup Dimmer 2.1 (leitura/escrita)  
V356 = Setup Dimmer 2.2 (leitura/escrita)  
V357 = Setup Dimmer 2.3 (leitura/escrita)  
V358 = Setup Dimmer 2.4 (leitura/escrita)

V359 = Setup Máscara Out 1 (leitura/escrita)  
V360 = Setup Valor Out 1 (leitura/escrita)  
V361 = Setup Máscara Out 2 (leitura/escrita)  
V362 = Setup Valor Out 2 (leitura/escrita)  
V363 = Setup Máscara Out 3 (leitura/escrita)  
V364 = Setup Valor Out 3 (leitura/escrita)  
V365 = Setup Máscara Out 4 (leitura/escrita)  
V366 = Setup Valor Out 4 (leitura/escrita)

V367 = Setup Persiana 1 (escrita)  
V368 = Setup Persiana 2 (escrita)  
V369 = Setup Persiana 3 (escrita)  
V370 = Setup Persiana 4 (escrita)

V371 = Setup Comando 1 IR-TX 1 (escrita)  
V372 = Setup Comando 2 IR-TX 1 (escrita)  
V373 = Setup Comando 3 IR-TX 1 (escrita)  
V374 = Setup Comando 4 IR-TX 1 (escrita)  
V375 = Setup Comando 1 IR-TX 2 (escrita)  
V376 = Setup Comando 2 IR-TX 2 (escrita)  
V377 = Setup Comando 3 IR-TX 2 (escrita)  
V378 = Setup Comando 4 IR-TX 2 (escrita)

V448 = Setup Máscara Out 1a (leitura/escrita)  
V449 = Setup Valor Out 1a (leitura/escrita)  
V450 = Setup Máscara Out 2a (leitura/escrita)  
V451 = Setup Valor Out 2a (leitura/escrita)

## **Persiana 1:**

N224 = Comando Persiana 1.1 (nodo de escrita)  
N225 = Sobe Persiana 1.1 (nodo de escrita)  
N226 = Desce Persiana 1.1 (nodo de escrita)  
N227 = Parar Persiana 1.1 (nodo de escrita)

N228 = Comando Persiana 1.2 (nodo de escrita)  
N229 = Sobe Persiana 1.2 (nodo de escrita)  
N230 = Desce Persiana 1.2 (nodo de escrita)  
N231 = Parar Persiana 1.2 (nodo de escrita)

N232 = Comando Persiana 1.3 (nodo de escrita)  
N233 = Sobe Persiana 1.3 (nodo de escrita)  
N234 = Desce Persiana 1.3 (nodo de escrita)  
N235 = Parar Persiana 1.3 (nodo de escrita)

N236 = Comando Persiana 1.4 (nodo de escrita)  
N237 = Sobe Persiana 1.4 (nodo de escrita)  
N238 = Desce Persiana 1.4 (nodo de escrita)  
N239 = Parar Persiana 1.4 (nodo de escrita)

V91 = Persiana 1 (escrita)

## **Persiana 2:**

N240 = Comando Persiana 2.1 (nodo de escrita)  
N241 = Sobe Persiana 2.1 (nodo de escrita)  
N242 = Desce Persiana 2.1 (nodo de escrita)  
N243 = Parar Persiana 2.1 (nodo de escrita)

N244 = Comando Persiana 2.2 (nodo de escrita)  
N245 = Sobe Persiana 2.2 (nodo de escrita)  
N246 = Desce Persiana 2.2 (nodo de escrita)  
N247 = Parar Persiana 2.2 (nodo de escrita)

N248 = Comando Persiana 2.3 (nodo de escrita)  
N249 = Sobe Persiana 2.3 (nodo de escrita)  
N250 = Desce Persiana 2.3 (nodo de escrita)  
N251 = Parar Persiana 2.3 (nodo de escrita)

N252 = Comando Persiana 2.4 (nodo de escrita)  
N253 = Sobe Persiana 2.4 (nodo de escrita)  
N254 = Desce Persiana 2.4 (nodo de escrita)  
N255 = Parar Persiana 2.4 (nodo de escrita)

V92 = Persiana 2 (escrita)

### **Persiana 3:**

N256 = Comando Persiana 3.1 (nodo de escrita)  
N257 = Sobe Persiana 3.1 (nodo de escrita)  
N258 = Desce Persiana 3.1 (nodo de escrita)  
N259 = Parar Persiana 3.1 (nodo de escrita)

N260 = Comando Persiana 3.2 (nodo de escrita)  
N261 = Sobe Persiana 3.2 (nodo de escrita)  
N262 = Desce Persiana 3.2 (nodo de escrita)  
N263 = Parar Persiana 3.2 (nodo de escrita)

N264 = Comando Persiana 3.3 (nodo de escrita)  
N265 = Sobe Persiana 3.3 (nodo de escrita)  
N266 = Desce Persiana 3.3 (nodo de escrita)  
N267 = Parar Persiana 3.3 (nodo de escrita)

N268 = Comando Persiana 3.4 (nodo de escrita)  
N269 = Sobe Persiana 3.4 (nodo de escrita)  
N270 = Desce Persiana 3.4 (nodo de escrita)  
N271 = Parar Persiana 3.4 (nodo de escrita)

V93 = Persiana 2 (escrita)

### **Persiana 4:**

N272 = Comando Persiana 4.1 (nodo de escrita)  
N273 = Sobe Persiana 4.1 (nodo de escrita)  
N274 = Desce Persiana 4.1 (nodo de escrita)  
N275 = Parar Persiana 4.1 (nodo de escrita)

N276 = Comando Persiana 4.2 (nodo de escrita)  
N277 = Sobe Persiana 4.2 (nodo de escrita)  
N278 = Desce Persiana 4.2 (nodo de escrita)  
N279 = Parar Persiana 4.2 (nodo de escrita)

N280 = Comando Persiana 4.3 (nodo de escrita)  
N281 = Sobe Persiana 4.3 (nodo de escrita)  
N282 = Desce Persiana 4.3 (nodo de escrita)  
N283 = Parar Persiana 4.3 (nodo de escrita)

N284 = Comando Persiana 4.4 (nodo de escrita)  
N285 = Sobe Persiana 4.4 (nodo de escrita)  
N286 = Desce Persiana 4.4 (nodo de escrita)  
N287 = Parar Persiana 4.4 (nodo de escrita)

V94 = Persiana 4 (escrita)



## **Persiana 5:**

N224 = Comando Persiana 5.1 (nodo de escrita)  
N225 = Sobe Persiana 5.1 (nodo de escrita)  
N226 = Desce Persiana 5.1 (nodo de escrita)  
N227 = Parar Persiana 5.1 (nodo de escrita)

N228 = Comando Persiana 5.2 (nodo de escrita)  
N229 = Sobe Persiana 5.2 (nodo de escrita)  
N230 = Desce Persiana 5.2 (nodo de escrita)  
N231 = Parar Persiana 5.2 (nodo de escrita)

N232 = Comando Persiana 5.3 (nodo de escrita)  
N233 = Sobe Persiana 5.3 (nodo de escrita)  
N234 = Desce Persiana 5.3 (nodo de escrita)  
N235 = Parar Persiana 5.3 (nodo de escrita)

N236 = Comando Persiana 5.4 (nodo de escrita)  
N237 = Sobe Persiana 5.4 (nodo de escrita)  
N238 = Desce Persiana 5.4 (nodo de escrita)  
N239 = Parar Persiana 5.4 (nodo de escrita)

V91 = Persiana 5 (escrita)

## **Persiana 6:**

N240 = Comando Persiana 6.1 (nodo de escrita)  
N241 = Sobe Persiana 6.1 (nodo de escrita)  
N242 = Desce Persiana 6.1 (nodo de escrita)  
N243 = Parar Persiana 6.1 (nodo de escrita)

N244 = Comando Persiana 6.2 (nodo de escrita)  
N245 = Sobe Persiana 6.2 (nodo de escrita)  
N246 = Desce Persiana 6.2 (nodo de escrita)  
N247 = Parar Persiana 6.2 (nodo de escrita)

N248 = Comando Persiana 6.3 (nodo de escrita)  
N249 = Sobe Persiana 6.3 (nodo de escrita)  
N250 = Desce Persiana 6.3 (nodo de escrita)  
N251 = Parar Persiana 6.3 (nodo de escrita)

N252 = Comando Persiana 6.4 (nodo de escrita)  
N253 = Sobe Persiana 6.4 (nodo de escrita)  
N254 = Desce Persiana 6.4 (nodo de escrita)  
N255 = Parar Persiana 6.4 (nodo de escrita)

V92 = Persiana 6 (escrita)

## **Persiana 7:**

N256 = Comando Persiana 7.1 (nodo de escrita)  
N257 = Sobe Persiana 7.1 (nodo de escrita)  
N258 = Desce Persiana 7.1 (nodo de escrita)  
N259 = Parar Persiana 7.1 (nodo de escrita)

N260 = Comando Persiana 7.2 (nodo de escrita)  
N261 = Sobe Persiana 7.2 (nodo de escrita)  
N262 = Desce Persiana 7.2 (nodo de escrita)  
N263 = Parar Persiana 7.2 (nodo de escrita)

N264 = Comando Persiana 7.3 (nodo de escrita)  
N265 = Sobe Persiana 7.3 (nodo de escrita)  
N266 = Desce Persiana 7.3 (nodo de escrita)  
N267 = Parar Persiana 7.3 (nodo de escrita)

N268 = Comando Persiana 7.4 (nodo de escrita)  
N269 = Sobe Persiana 7.4 (nodo de escrita)  
N270 = Desce Persiana 7.4 (nodo de escrita)  
N271 = Parar Persiana 7.4 (nodo de escrita)

V93 = Persiana 7 (escrita)

## **Persiana 8:**

N272 = Comando Persiana 8.1 (nodo de escrita)  
N273 = Sobe Persiana 8.1 (nodo de escrita)  
N274 = Desce Persiana 8.1 (nodo de escrita)  
N275 = Parar Persiana 8.1 (nodo de escrita)

N276 = Comando Persiana 8.2 (nodo de escrita)  
N277 = Sobe Persiana 8.2 (nodo de escrita)  
N278 = Desce Persiana 8.2 (nodo de escrita)  
N279 = Parar Persiana 8.2 (nodo de escrita)

N280 = Comando Persiana 8.3 (nodo de escrita)  
N281 = Sobe Persiana 8.3 (nodo de escrita)  
N282 = Desce Persiana 8.3 (nodo de escrita)  
N283 = Parar Persiana 8.3 (nodo de escrita)

N284 = Comando Persiana 8.4 (nodo de escrita)  
N285 = Sobe Persiana 8.4 (nodo de escrita)  
N286 = Desce Persiana 8.4 (nodo de escrita)  
N287 = Parar Persiana 8.4 (nodo de escrita)

V94 = Persiana 8 (escrita)

### **Multiplexador 1:**

MUX1\_1 = Nodo tecla 1 (nodo de leitura)  
MUX1\_2 = Nodo tecla 2 (nodo de leitura)  
MUX1\_3 = Nodo tecla 3 (nodo de leitura)  
MUX1\_4 = Nodo tecla 4 (nodo de leitura)  
MUX1\_5 = Nodo tecla 5 (nodo de leitura)  
MUX1\_6 = Nodo tecla 6 (nodo de leitura)  
MUX1\_7 = Nodo tecla 7 (nodo de leitura)  
MUX1\_8 = Nodo tecla 8 (nodo de leitura)  
MUX1\_9 = Nodo tecla 9 (nodo de leitura)  
MUX1\_10 = Nodo tecla 10 (nodo de leitura)

### **Multiplexador 2:**

MUX2\_1 = Nodo tecla 1 (nodo de leitura)  
MUX2\_2 = Nodo tecla 2 (nodo de leitura)  
MUX2\_3 = Nodo tecla 3 (nodo de leitura)  
MUX2\_4 = Nodo tecla 4 (nodo de leitura)  
MUX2\_5 = Nodo tecla 5 (nodo de leitura)  
MUX2\_6 = Nodo tecla 6 (nodo de leitura)  
MUX2\_7 = Nodo tecla 7 (nodo de leitura)  
MUX2\_8 = Nodo tecla 8 (nodo de leitura)  
MUX2\_9 = Nodo tecla 9 (nodo de leitura)  
MUX2\_10 = Nodo tecla 10 (nodo de leitura)

### **Multiplexador 3:**

MUX3\_1 = Nodo tecla 1 (nodo de leitura)  
MUX3\_2 = Nodo tecla 2 (nodo de leitura)  
MUX3\_3 = Nodo tecla 3 (nodo de leitura)  
MUX3\_4 = Nodo tecla 4 (nodo de leitura)  
MUX3\_5 = Nodo tecla 5 (nodo de leitura)  
MUX3\_6 = Nodo tecla 6 (nodo de leitura)  
MUX3\_7 = Nodo tecla 7 (nodo de leitura)  
MUX3\_8 = Nodo tecla 8 (nodo de leitura)  
MUX3\_9 = Nodo tecla 9 (nodo de leitura)  
MUX3\_10 = Nodo tecla 10 (nodo de leitura)

### **Multiplexador 4:**

MUX4\_1 = Nodo tecla 1 (nodo de leitura)  
MUX4\_2 = Nodo tecla 2 (nodo de leitura)  
MUX4\_3 = Nodo tecla 3 (nodo de leitura)  
MUX4\_4 = Nodo tecla 4 (nodo de leitura)  
MUX4\_5 = Nodo tecla 5 (nodo de leitura)  
MUX4\_6 = Nodo tecla 6 (nodo de leitura)  
MUX4\_7 = Nodo tecla 7 (nodo de leitura)  
MUX4\_8 = Nodo tecla 8 (nodo de leitura)  
MUX4\_9 = Nodo tecla 9 (nodo de leitura)  
MUX4\_10 = Nodo tecla 10 (nodo de leitura)

### **Multiplexador 5:**

MUX5\_1 = Nodo tecla 1 (nodo de leitura)  
MUX5\_2 = Nodo tecla 2 (nodo de leitura)  
MUX5\_3 = Nodo tecla 3 (nodo de leitura)  
MUX5\_4 = Nodo tecla 4 (nodo de leitura)  
MUX5\_5 = Nodo tecla 5 (nodo de leitura)  
MUX5\_6 = Nodo tecla 6 (nodo de leitura)  
MUX5\_7 = Nodo tecla 7 (nodo de leitura)  
MUX5\_8 = Nodo tecla 8 (nodo de leitura)  
MUX5\_9 = Nodo tecla 9 (nodo de leitura)  
MUX5\_10 = Nodo tecla 10 (nodo de leitura)

### **Multiplexador 6:**

MUX6\_1 = Nodo tecla 1 (nodo de leitura)  
MUX6\_2 = Nodo tecla 2 (nodo de leitura)  
MUX6\_3 = Nodo tecla 3 (nodo de leitura)  
MUX6\_4 = Nodo tecla 4 (nodo de leitura)  
MUX6\_5 = Nodo tecla 5 (nodo de leitura)  
MUX6\_6 = Nodo tecla 6 (nodo de leitura)  
MUX6\_7 = Nodo tecla 7 (nodo de leitura)  
MUX6\_8 = Nodo tecla 8 (nodo de leitura)  
MUX6\_9 = Nodo tecla 9 (nodo de leitura)  
MUX6\_10 = Nodo tecla 10 (nodo de leitura)

### **Multiplexador 7:**

MUX7\_1 = Nodo tecla 1 (nodo de leitura)  
MUX7\_2 = Nodo tecla 2 (nodo de leitura)  
MUX7\_3 = Nodo tecla 3 (nodo de leitura)  
MUX7\_4 = Nodo tecla 4 (nodo de leitura)  
MUX7\_5 = Nodo tecla 5 (nodo de leitura)  
MUX7\_6 = Nodo tecla 6 (nodo de leitura)  
MUX7\_7 = Nodo tecla 7 (nodo de leitura)  
MUX7\_8 = Nodo tecla 8 (nodo de leitura)  
MUX7\_9 = Nodo tecla 9 (nodo de leitura)  
MUX7\_10 = Nodo tecla 10 (nodo de leitura)

### **Multiplexador 8:**

MUX8\_1 = Nodo tecla 1 (nodo de leitura)  
MUX8\_2 = Nodo tecla 2 (nodo de leitura)  
MUX8\_3 = Nodo tecla 3 (nodo de leitura)  
MUX8\_4 = Nodo tecla 4 (nodo de leitura)  
MUX8\_5 = Nodo tecla 5 (nodo de leitura)  
MUX8\_6 = Nodo tecla 6 (nodo de leitura)  
MUX8\_7 = Nodo tecla 7 (nodo de leitura)  
MUX8\_8 = Nodo tecla 8 (nodo de leitura)  
MUX8\_9 = Nodo tecla 9 (nodo de leitura)  
MUX8\_10 = Nodo tecla 10 (nodo de leitura)

### **Multiplexador2 1:**

MUX1\_1 = Nodo tecla 1 (nodo de leitura)  
MUX1\_2 = Nodo tecla 2 (nodo de leitura)  
MUX1\_3 = Nodo tecla 3 (nodo de leitura)  
MUX1\_4 = Nodo tecla 4 (nodo de leitura)  
MUX1\_5 = Nodo tecla 5 (nodo de leitura)  
MUX1\_6 = Nodo tecla 6 (nodo de leitura)  
MUX1\_7 = Nodo tecla 7 (nodo de leitura)  
MUX1\_8 = Nodo tecla 8 (nodo de leitura)  
MUX1\_9 = Nodo tecla 9 (nodo de leitura)  
MUX1\_10 = Nodo tecla 10 (nodo de leitura)  
MUX1\_11 = Nodo tecla 11 (nodo de leitura)  
MUX1\_12 = Nodo tecla 12 (nodo de leitura)  
MUX1\_13 = Nodo tecla 13 (nodo de leitura)  
MUX1\_14 = Nodo tecla 14 (nodo de leitura)  
MUX1\_15 = Nodo tecla 15 (nodo de leitura)  
MUX1\_16 = Nodo tecla 16 (nodo de leitura)

### **Multiplexador2 2:**

MUX2\_1 = Nodo tecla 1 (nodo de leitura)  
MUX2\_2 = Nodo tecla 2 (nodo de leitura)  
MUX2\_3 = Nodo tecla 3 (nodo de leitura)  
MUX2\_4 = Nodo tecla 4 (nodo de leitura)  
MUX2\_5 = Nodo tecla 5 (nodo de leitura)  
MUX2\_6 = Nodo tecla 6 (nodo de leitura)  
MUX2\_7 = Nodo tecla 7 (nodo de leitura)  
MUX2\_8 = Nodo tecla 8 (nodo de leitura)  
MUX2\_9 = Nodo tecla 9 (nodo de leitura)  
MUX2\_10 = Nodo tecla 10 (nodo de leitura)  
MUX2\_11 = Nodo tecla 11 (nodo de leitura)  
MUX2\_12 = Nodo tecla 12 (nodo de leitura)  
MUX2\_13 = Nodo tecla 13 (nodo de leitura)  
MUX2\_14 = Nodo tecla 14 (nodo de leitura)  
MUX2\_15 = Nodo tecla 15 (nodo de leitura)  
MUX2\_16 = Nodo tecla 16 (nodo de leitura)

### **Multiplexador2 3:**

MUX3\_1 = Nodo tecla 1 (nodo de leitura)  
MUX3\_2 = Nodo tecla 2 (nodo de leitura)  
MUX3\_3 = Nodo tecla 3 (nodo de leitura)  
MUX3\_4 = Nodo tecla 4 (nodo de leitura)  
MUX3\_5 = Nodo tecla 5 (nodo de leitura)  
MUX3\_6 = Nodo tecla 6 (nodo de leitura)  
MUX3\_7 = Nodo tecla 7 (nodo de leitura)  
MUX3\_8 = Nodo tecla 8 (nodo de leitura)  
MUX3\_9 = Nodo tecla 9 (nodo de leitura)  
MUX3\_10 = Nodo tecla 10 (nodo de leitura)  
MUX3\_11 = Nodo tecla 11 (nodo de leitura)  
MUX3\_12 = Nodo tecla 12 (nodo de leitura)  
MUX3\_13 = Nodo tecla 13 (nodo de leitura)  
MUX3\_14 = Nodo tecla 14 (nodo de leitura)  
MUX3\_15 = Nodo tecla 15 (nodo de leitura)

MUX3\_16 = Nodo tecla 16 (nodo de leitura)

**Multiplexador2 4:**

MUX4\_1 = Nodo tecla 1 (nodo de leitura)  
MUX4\_2 = Nodo tecla 2 (nodo de leitura)  
MUX4\_3 = Nodo tecla 3 (nodo de leitura)  
MUX4\_4 = Nodo tecla 4 (nodo de leitura)  
MUX4\_5 = Nodo tecla 5 (nodo de leitura)  
MUX4\_6 = Nodo tecla 6 (nodo de leitura)  
MUX4\_7 = Nodo tecla 7 (nodo de leitura)  
MUX4\_8 = Nodo tecla 8 (nodo de leitura)  
MUX4\_9 = Nodo tecla 9 (nodo de leitura)  
MUX4\_10 = Nodo tecla 10 (nodo de leitura)  
MUX4\_11 = Nodo tecla 11 (nodo de leitura)  
MUX4\_12 = Nodo tecla 12 (nodo de leitura)  
MUX4\_13 = Nodo tecla 13 (nodo de leitura)  
MUX4\_14 = Nodo tecla 14 (nodo de leitura)  
MUX4\_15 = Nodo tecla 15 (nodo de leitura)  
MUX4\_16 = Nodo tecla 16 (nodo de leitura)

**Multiplexador2 5:**

MUX5\_1 = Nodo tecla 1 (nodo de leitura)  
MUX5\_2 = Nodo tecla 2 (nodo de leitura)  
MUX5\_3 = Nodo tecla 3 (nodo de leitura)  
MUX5\_4 = Nodo tecla 4 (nodo de leitura)  
MUX5\_5 = Nodo tecla 5 (nodo de leitura)  
MUX5\_6 = Nodo tecla 6 (nodo de leitura)  
MUX5\_7 = Nodo tecla 7 (nodo de leitura)  
MUX5\_8 = Nodo tecla 8 (nodo de leitura)  
MUX5\_9 = Nodo tecla 9 (nodo de leitura)  
MUX5\_10 = Nodo tecla 10 (nodo de leitura)  
MUX5\_11 = Nodo tecla 11 (nodo de leitura)  
MUX5\_12 = Nodo tecla 12 (nodo de leitura)  
MUX5\_13 = Nodo tecla 13 (nodo de leitura)  
MUX5\_14 = Nodo tecla 14 (nodo de leitura)  
MUX5\_15 = Nodo tecla 15 (nodo de leitura)  
MUX5\_16 = Nodo tecla 16 (nodo de leitura)

**Multiplexador2 6:**

MUX6\_1 = Nodo tecla 1 (nodo de leitura)  
MUX6\_2 = Nodo tecla 2 (nodo de leitura)  
MUX6\_3 = Nodo tecla 3 (nodo de leitura)  
MUX6\_4 = Nodo tecla 4 (nodo de leitura)  
MUX6\_5 = Nodo tecla 5 (nodo de leitura)  
MUX6\_6 = Nodo tecla 6 (nodo de leitura)  
MUX6\_7 = Nodo tecla 7 (nodo de leitura)  
MUX6\_8 = Nodo tecla 8 (nodo de leitura)  
MUX6\_9 = Nodo tecla 9 (nodo de leitura)  
MUX6\_10 = Nodo tecla 10 (nodo de leitura)  
MUX6\_11 = Nodo tecla 11 (nodo de leitura)  
MUX6\_12 = Nodo tecla 12 (nodo de leitura)  
MUX6\_13 = Nodo tecla 13 (nodo de leitura)  
MUX6\_14 = Nodo tecla 14 (nodo de leitura)

MUX6\_15 = Nodo tecla 15 (nodo de leitura)

MUX6\_16 = Nodo tecla 16 (nodo de leitura)

### **Multiplexador2 7:**

MUX7\_1 = Nodo tecla 1 (nodo de leitura)

MUX7\_2 = Nodo tecla 2 (nodo de leitura)

MUX7\_3 = Nodo tecla 3 (nodo de leitura)

MUX7\_4 = Nodo tecla 4 (nodo de leitura)

MUX7\_5 = Nodo tecla 5 (nodo de leitura)

MUX7\_6 = Nodo tecla 6 (nodo de leitura)

MUX7\_7 = Nodo tecla 7 (nodo de leitura)

MUX7\_8 = Nodo tecla 8 (nodo de leitura)

MUX7\_9 = Nodo tecla 9 (nodo de leitura)

MUX7\_10 = Nodo tecla 10 (nodo de leitura)

MUX7\_11 = Nodo tecla 11 (nodo de leitura)

MUX7\_12 = Nodo tecla 12 (nodo de leitura)

MUX7\_13 = Nodo tecla 13 (nodo de leitura)

MUX7\_14 = Nodo tecla 14 (nodo de leitura)

MUX7\_15 = Nodo tecla 15 (nodo de leitura)

MUX7\_16 = Nodo tecla 16 (nodo de leitura)

### **Multiplexador2 8:**

MUX8\_1 = Nodo tecla 1 (nodo de leitura)

MUX8\_2 = Nodo tecla 2 (nodo de leitura)

MUX8\_3 = Nodo tecla 3 (nodo de leitura)

MUX8\_4 = Nodo tecla 4 (nodo de leitura)

MUX8\_5 = Nodo tecla 5 (nodo de leitura)

MUX8\_6 = Nodo tecla 6 (nodo de leitura)

MUX8\_7 = Nodo tecla 7 (nodo de leitura)

MUX8\_8 = Nodo tecla 8 (nodo de leitura)

MUX8\_9 = Nodo tecla 9 (nodo de leitura)

MUX8\_10 = Nodo tecla 10 (nodo de leitura)

MUX8\_11 = Nodo tecla 11 (nodo de leitura)

MUX8\_12 = Nodo tecla 12 (nodo de leitura)

MUX8\_13 = Nodo tecla 13 (nodo de leitura)

MUX8\_14 = Nodo tecla 14 (nodo de leitura)

MUX8\_15 = Nodo tecla 15 (nodo de leitura)

MUX8\_16 = Nodo tecla 16 (nodo de leitura)

### **Keypad 1:**

KeyOut1\_1 = Tecla 1 (nodo de leitura)  
KeyOut1\_2 = Tecla 2 (nodo de leitura)  
KeyOut1\_3 = Tecla 3 (nodo de leitura)  
KeyOut1\_4 = Tecla 4 (nodo de leitura)  
KeyOut1\_5 = Tecla 5 (nodo de leitura)  
KeyOut1\_6 = Tecla 6 (nodo de leitura)  
KeyOut1\_7 = Tecla 7 (nodo de leitura)  
KeyOut1\_8 = Tecla 8 (nodo de leitura)

KeyIn1\_1 = Led 1 (nodo de escrita)  
KeyIn1\_2 = Led 2 (nodo de escrita)  
KeyIn1\_3 = Led 3 (nodo de escrita)  
KeyIn1\_4 = Led 4 (nodo de escrita)  
KeyIn1\_5 = Led 5 (nodo de escrita)  
KeyIn1\_6 = Led 6 (nodo de escrita)  
KeyIn1\_7 = Led 7 (nodo de escrita)  
KeyIn1\_8 = Led 8 (nodo de escrita)

IR1 = Controle Remoto 1 (variável)

### **Keypad 2:**

KeyOut2\_1 = Tecla 1 (nodo de leitura)  
KeyOut2\_2 = Tecla 2 (nodo de leitura)  
KeyOut2\_3 = Tecla 3 (nodo de leitura)  
KeyOut2\_4 = Tecla 4 (nodo de leitura)  
KeyOut2\_5 = Tecla 5 (nodo de leitura)  
KeyOut2\_6 = Tecla 6 (nodo de leitura)  
KeyOut2\_7 = Tecla 7 (nodo de leitura)  
KeyOut2\_8 = Tecla 8 (nodo de leitura)

KeyIn2\_1 = Led 1 (nodo de escrita)  
KeyIn2\_2 = Led 2 (nodo de escrita)  
KeyIn2\_3 = Led 3 (nodo de escrita)  
KeyIn2\_4 = Led 4 (nodo de escrita)  
KeyIn2\_5 = Led 5 (nodo de escrita)  
KeyIn2\_6 = Led 6 (nodo de escrita)  
KeyIn2\_7 = Led 7 (nodo de escrita)  
KeyIn2\_8 = Led 8 (nodo de escrita)

IR2 = Controle Remoto 2 (variável)



### **Keypad 3:**

KeyOut3\_1 = Tecla 1 (nodo de leitura)  
KeyOut3\_2 = Tecla 2 (nodo de leitura)  
KeyOut3\_3 = Tecla 3 (nodo de leitura)  
KeyOut3\_4 = Tecla 4 (nodo de leitura)  
KeyOut3\_5 = Tecla 5 (nodo de leitura)  
KeyOut3\_6 = Tecla 6 (nodo de leitura)  
KeyOut3\_7 = Tecla 7 (nodo de leitura)  
KeyOut3\_8 = Tecla 8 (nodo de leitura)

KeyIn3\_1 = Led 1 (nodo de escrita)  
KeyIn3\_2 = Led 2 (nodo de escrita)  
KeyIn3\_3 = Led 3 (nodo de escrita)  
KeyIn3\_4 = Led 4 (nodo de escrita)  
KeyIn3\_5 = Led 5 (nodo de escrita)  
KeyIn3\_6 = Led 6 (nodo de escrita)  
KeyIn3\_7 = Led 7 (nodo de escrita)  
KeyIn3\_8 = Led 8 (nodo de escrita)

IR3 = Controle Remoto 3 (variável)

### **Keypad 4:**

KeyOut4\_1 = Tecla 1 (nodo de leitura)  
KeyOut4\_2 = Tecla 2 (nodo de leitura)  
KeyOut4\_3 = Tecla 3 (nodo de leitura)  
KeyOut4\_4 = Tecla 4 (nodo de leitura)  
KeyOut4\_5 = Tecla 5 (nodo de leitura)  
KeyOut4\_6 = Tecla 6 (nodo de leitura)  
KeyOut4\_7 = Tecla 7 (nodo de leitura)  
KeyOut4\_8 = Tecla 8 (nodo de leitura)

KeyIn4\_1 = Led 1 (nodo de escrita)  
KeyIn4\_2 = Led 2 (nodo de escrita)  
KeyIn4\_3 = Led 3 (nodo de escrita)  
KeyIn4\_4 = Led 4 (nodo de escrita)  
KeyIn4\_5 = Led 5 (nodo de escrita)  
KeyIn4\_6 = Led 6 (nodo de escrita)  
KeyIn4\_7 = Led 7 (nodo de escrita)  
KeyIn4\_8 = Led 8 (nodo de escrita)

IR4 = Controle Remoto 4 (variável)

### **Keypad 5:**

KeyOut5\_1 = Tecla 1 (nodo de leitura)  
KeyOut5\_2 = Tecla 2 (nodo de leitura)  
KeyOut5\_3 = Tecla 3 (nodo de leitura)  
KeyOut5\_4 = Tecla 4 (nodo de leitura)  
KeyOut5\_5 = Tecla 5 (nodo de leitura)  
KeyOut5\_6 = Tecla 6 (nodo de leitura)  
KeyOut5\_7 = Tecla 7 (nodo de leitura)  
KeyOut5\_8 = Tecla 8 (nodo de leitura)

KeyIn5\_1 = Led 1 (nodo de escrita)  
KeyIn5\_2 = Led 2 (nodo de escrita)  
KeyIn5\_3 = Led 3 (nodo de escrita)  
KeyIn5\_4 = Led 4 (nodo de escrita)  
KeyIn5\_5 = Led 5 (nodo de escrita)  
KeyIn5\_6 = Led 6 (nodo de escrita)  
KeyIn5\_7 = Led 7 (nodo de escrita)  
KeyIn5\_8 = Led 8 (nodo de escrita)

IR5 = Controle Remoto 5 (variável)

### **Keypad 6:**

KeyOut6\_1 = Tecla 1 (nodo de leitura)  
KeyOut6\_2 = Tecla 2 (nodo de leitura)  
KeyOut6\_3 = Tecla 3 (nodo de leitura)  
KeyOut6\_4 = Tecla 4 (nodo de leitura)  
KeyOut6\_5 = Tecla 5 (nodo de leitura)  
KeyOut6\_6 = Tecla 6 (nodo de leitura)  
KeyOut6\_7 = Tecla 7 (nodo de leitura)  
KeyOut6\_8 = Tecla 8 (nodo de leitura)

KeyIn6\_1 = Led 1 (nodo de escrita)  
KeyIn6\_2 = Led 2 (nodo de escrita)  
KeyIn6\_3 = Led 3 (nodo de escrita)  
KeyIn6\_4 = Led 4 (nodo de escrita)  
KeyIn6\_5 = Led 5 (nodo de escrita)  
KeyIn6\_6 = Led 6 (nodo de escrita)  
KeyIn6\_7 = Led 7 (nodo de escrita)  
KeyIn6\_8 = Led 8 (nodo de escrita)

IR6 = Controle Remoto 6 (variável)

### **Keypad 7:**

KeyOut7\_1 = Tecla 1 (nodo de leitura)  
KeyOut7\_2 = Tecla 2 (nodo de leitura)  
KeyOut7\_3 = Tecla 3 (nodo de leitura)  
KeyOut7\_4 = Tecla 4 (nodo de leitura)  
KeyOut7\_5 = Tecla 5 (nodo de leitura)  
KeyOut7\_6 = Tecla 6 (nodo de leitura)  
KeyOut7\_7 = Tecla 7 (nodo de leitura)  
KeyOut7\_8 = Tecla 8 (nodo de leitura)

KeyIn7\_1 = Led 1 (nodo de escrita)  
KeyIn7\_2 = Led 2 (nodo de escrita)  
KeyIn7\_3 = Led 3 (nodo de escrita)  
KeyIn7\_4 = Led 4 (nodo de escrita)  
KeyIn7\_5 = Led 5 (nodo de escrita)  
KeyIn7\_6 = Led 6 (nodo de escrita)  
KeyIn7\_7 = Led 7 (nodo de escrita)  
KeyIn7\_8 = Led 8 (nodo de escrita)

IR7 = Controle Remoto 7 (variável)

### **Keypad 8:**

KeyOut8\_1 = Tecla 1 (nodo de leitura)  
KeyOut8\_2 = Tecla 2 (nodo de leitura)  
KeyOut8\_3 = Tecla 3 (nodo de leitura)  
KeyOut8\_4 = Tecla 4 (nodo de leitura)  
KeyOut8\_5 = Tecla 5 (nodo de leitura)  
KeyOut8\_6 = Tecla 6 (nodo de leitura)  
KeyOut8\_7 = Tecla 7 (nodo de leitura)  
KeyOut8\_8 = Tecla 8 (nodo de leitura)

KeyIn8\_1 = Led 1 (nodo de escrita)  
KeyIn8\_2 = Led 2 (nodo de escrita)  
KeyIn8\_3 = Led 3 (nodo de escrita)  
KeyIn8\_4 = Led 4 (nodo de escrita)  
KeyIn8\_5 = Led 5 (nodo de escrita)  
KeyIn8\_6 = Led 6 (nodo de escrita)  
KeyIn8\_7 = Led 7 (nodo de escrita)  
KeyIn8\_8 = Led 8 (nodo de escrita)

IR8 = Controle Remoto 8 (variável)

## **Aplicativo em iPad ou Smart Phone:**

iPad\_1 = Nodo Comando 1 (nodo de leitura)  
iPad\_2 = Nodo Comando 2 (nodo de leitura)  
iPad\_3 = Nodo Comando 3 (nodo de leitura)  
iPad\_4 = Nodo Comando 4 (nodo de leitura)  
iPad\_5 = Nodo Comando 5 (nodo de leitura)  
iPad\_6 = Nodo Comando 6 (nodo de leitura)  
iPad\_7 = Nodo Comando 7 (nodo de leitura)  
iPad\_8 = Nodo Comando 8 (nodo de leitura)  
iPad\_9 = Nodo Comando 9 (nodo de leitura)  
iPad\_10 = Nodo Comando 10 (nodo de leitura)  
iPad\_11 = Nodo Comando 11 (nodo de leitura)  
iPad\_12 = Nodo Comando 12 (nodo de leitura)  
iPad\_13 = Nodo Comando 13 (nodo de leitura)  
iPad\_14 = Nodo Comando 14 (nodo de leitura)  
iPad\_15 = Nodo Comando 15 (nodo de leitura)  
iPad\_16 = Nodo Comando 16 (nodo de leitura)  
iPad\_17 = Nodo Comando 17 (nodo de leitura)  
iPad\_18 = Nodo Comando 18 (nodo de leitura)  
iPad\_19 = Nodo Comando 19 (nodo de leitura)  
iPad\_20 = Nodo Comando 20 (nodo de leitura)  
iPad\_21 = Nodo Comando 21 (nodo de leitura)  
iPad\_22 = Nodo Comando 22 (nodo de leitura)  
iPad\_23 = Nodo Comando 23 (nodo de leitura)  
iPad\_24 = Nodo Comando 24 (nodo de leitura)

V379 = Comando via iPad (escrita)

## **Controle Remoto Zona 1:**

Rem1 = Decodificação do Controle Remoto Zona 1 (variável)

Rem1\_F1 = Tecla F1 (nodo de leitura)  
Rem1\_F2 = Tecla F2 (nodo de leitura)  
Rem1\_F3 = Tecla F3 (nodo de leitura)  
Rem1\_C1 = Tecla C1 (nodo de leitura)  
Rem1\_C2 = Tecla C2 (nodo de leitura)  
Rem1\_C3 = Tecla C3 (nodo de leitura)  
Rem1\_C4 = Tecla C4 (nodo de leitura)  
Rem1\_C5 = Tecla C5 (nodo de leitura)  
Rem1\_C6 = Tecla C6 (nodo de leitura)  
Rem1\_A1 = Tecla A1 (nodo de leitura)  
Rem1\_A2 = Tecla A2 (nodo de leitura)  
Rem1\_A3 = Tecla A3 (nodo de leitura)  
Rem1\_L1 = Tecla L1 (nodo de leitura)  
Rem1\_L2 = Tecla L2 (nodo de leitura)  
Rem1\_L3 = Tecla L3 (nodo de leitura)  
Rem1\_L4 = Tecla L4 (nodo de leitura)  
Rem1\_L5 = Tecla L5 (nodo de leitura)  
Rem1\_L6 = Tecla L6 (nodo de leitura)  
Rem1\_LIGA = Tecla LIGA (nodo de leitura)  
Rem1\_VERD = Tecla VERDE (nodo de leitura)  
Rem1\_VERM = Tecla VERMELHA (nodo de leitura)  
Rem1\_PGUP = Tecla Page Up (nodo de leitura)  
Rem1\_PGDN = Tecla Page Down (nodo de leitura)  
Rem1\_UP = Tecla Up (nodo de leitura)  
Rem1\_DOWN = Tecla Down (nodo de leitura)  
Rem1\_1 = Tecla 1 (nodo de leitura)  
Rem1\_2 = Tecla 2 (nodo de leitura)  
Rem1\_3 = Tecla 3 (nodo de leitura)  
Rem1\_4 = Tecla 4 (nodo de leitura)  
Rem1\_5 = Tecla 5 (nodo de leitura)  
Rem1\_6 = Tecla 6 (nodo de leitura)  
Rem1\_7 = Tecla 7 (nodo de leitura)  
Rem1\_8 = Tecla 8 (nodo de leitura)  
Rem1\_9 = Tecla 9 (nodo de leitura)  
Rem1\_0 = Tecla 0 (nodo de leitura)  
Rem1\_ENT = Tecla Enter (nodo de leitura)  
Rem1\_PNT = Tecla Ponto (nodo de leitura)

## **Controle Remoto Zona 2:**

Rem2 = Decodificação do Controle Remoto Zona 2 (variável)

Rem2\_F1 = Tecla F1 (nodo de leitura)  
Rem2\_F2 = Tecla F2 (nodo de leitura)  
Rem2\_F3 = Tecla F3 (nodo de leitura)  
Rem2\_C1 = Tecla C1 (nodo de leitura)  
Rem2\_C2 = Tecla C2 (nodo de leitura)  
Rem2\_C3 = Tecla C3 (nodo de leitura)  
Rem2\_C4 = Tecla C4 (nodo de leitura)  
Rem2\_C5 = Tecla C5 (nodo de leitura)  
Rem2\_C6 = Tecla C6 (nodo de leitura)  
Rem2\_A1 = Tecla A1 (nodo de leitura)  
Rem2\_A2 = Tecla A2 (nodo de leitura)  
Rem2\_A3 = Tecla A3 (nodo de leitura)  
Rem2\_L1 = Tecla L1 (nodo de leitura)  
Rem2\_L2 = Tecla L2 (nodo de leitura)  
Rem2\_L3 = Tecla L3 (nodo de leitura)  
Rem2\_L4 = Tecla L4 (nodo de leitura)  
Rem2\_L5 = Tecla L5 (nodo de leitura)  
Rem2\_L6 = Tecla L6 (nodo de leitura)  
Rem2\_LIGA = Tecla LIGA (nodo de leitura)  
Rem2\_VERD = Tecla VERDE (nodo de leitura)  
Rem2\_VERM = Tecla VERMELHA (nodo de leitura)  
Rem2\_PGUP = Tecla Page Up (nodo de leitura)  
Rem2\_PGDN = Tecla Page Down (nodo de leitura)  
Rem2\_UP = Tecla Up (nodo de leitura)  
Rem2\_DOWN = Tecla Down (nodo de leitura)  
Rem2\_1 = Tecla 1 (nodo de leitura)  
Rem2\_2 = Tecla 2 (nodo de leitura)  
Rem2\_3 = Tecla 3 (nodo de leitura)  
Rem2\_4 = Tecla 4 (nodo de leitura)  
Rem2\_5 = Tecla 5 (nodo de leitura)  
Rem2\_6 = Tecla 6 (nodo de leitura)  
Rem2\_7 = Tecla 7 (nodo de leitura)  
Rem2\_8 = Tecla 8 (nodo de leitura)  
Rem2\_9 = Tecla 9 (nodo de leitura)  
Rem2\_0 = Tecla 0 (nodo de leitura)  
Rem2\_ENT = Tecla Enter (nodo de leitura)  
Rem2\_PNT = Tecla Ponto (nodo de leitura)

### **Controle Remoto Zona 3:**

Rem3 = Decodificação do Controle Remoto Zona 3 (variável)

Rem3\_F1 = Tecla F1 (nodo de leitura)  
Rem3\_F2 = Tecla F2 (nodo de leitura)  
Rem3\_F3 = Tecla F3 (nodo de leitura)  
Rem3\_C1 = Tecla C1 (nodo de leitura)  
Rem3\_C2 = Tecla C2 (nodo de leitura)  
Rem3\_C3 = Tecla C3 (nodo de leitura)  
Rem3\_C4 = Tecla C4 (nodo de leitura)  
Rem3\_C5 = Tecla C5 (nodo de leitura)  
Rem3\_C6 = Tecla C6 (nodo de leitura)  
Rem3\_A1 = Tecla A1 (nodo de leitura)  
Rem3\_A2 = Tecla A2 (nodo de leitura)  
Rem3\_A3 = Tecla A3 (nodo de leitura)  
Rem3\_L1 = Tecla L1 (nodo de leitura)  
Rem3\_L2 = Tecla L2 (nodo de leitura)  
Rem3\_L3 = Tecla L3 (nodo de leitura)  
Rem3\_L4 = Tecla L4 (nodo de leitura)  
Rem3\_L5 = Tecla L5 (nodo de leitura)  
Rem3\_L6 = Tecla L6 (nodo de leitura)  
Rem3\_LIGA = Tecla LIGA (nodo de leitura)  
Rem3\_VERD = Tecla VERDE (nodo de leitura)  
Rem3\_VERM = Tecla VERMELHA (nodo de leitura)  
Rem3\_PGUP = Tecla Page Up (nodo de leitura)  
Rem3\_PGDN = Tecla Page Down (nodo de leitura)  
Rem3\_UP = Tecla Up (nodo de leitura)  
Rem3\_DOWN = Tecla Down (nodo de leitura)  
Rem3\_1 = Tecla 1 (nodo de leitura)  
Rem3\_2 = Tecla 2 (nodo de leitura)  
Rem3\_3 = Tecla 3 (nodo de leitura)  
Rem3\_4 = Tecla 4 (nodo de leitura)  
Rem3\_5 = Tecla 5 (nodo de leitura)  
Rem3\_6 = Tecla 6 (nodo de leitura)  
Rem3\_7 = Tecla 7 (nodo de leitura)  
Rem3\_8 = Tecla 8 (nodo de leitura)  
Rem3\_9 = Tecla 9 (nodo de leitura)  
Rem3\_0 = Tecla 0 (nodo de leitura)  
Rem3\_ENT = Tecla Enter (nodo de leitura)  
Rem3\_PNT = Tecla Ponto (nodo de leitura)

## **Controle Remoto Zona 4:**

Rem4 = Decodificação do Controle Remoto Zona 4 (variável)

Rem4\_F1 = Tecla F1 (nodo de leitura)  
Rem4\_F2 = Tecla F2 (nodo de leitura)  
Rem4\_F3 = Tecla F3 (nodo de leitura)  
Rem4\_C1 = Tecla C1 (nodo de leitura)  
Rem4\_C2 = Tecla C2 (nodo de leitura)  
Rem4\_C3 = Tecla C3 (nodo de leitura)  
Rem4\_C4 = Tecla C4 (nodo de leitura)  
Rem4\_C5 = Tecla C5 (nodo de leitura)  
Rem4\_C6 = Tecla C6 (nodo de leitura)  
Rem4\_A1 = Tecla A1 (nodo de leitura)  
Rem4\_A2 = Tecla A2 (nodo de leitura)  
Rem4\_A3 = Tecla A3 (nodo de leitura)  
Rem4\_L1 = Tecla L1 (nodo de leitura)  
Rem4\_L2 = Tecla L2 (nodo de leitura)  
Rem4\_L3 = Tecla L3 (nodo de leitura)  
Rem4\_L4 = Tecla L4 (nodo de leitura)  
Rem4\_L5 = Tecla L5 (nodo de leitura)  
Rem4\_L6 = Tecla L6 (nodo de leitura)  
Rem4\_LIGA = Tecla LIGA (nodo de leitura)  
Rem4\_VERD = Tecla VERDE (nodo de leitura)  
Rem4\_VERM = Tecla VERMELHA (nodo de leitura)  
Rem4\_PGUP = Tecla Page Up (nodo de leitura)  
Rem4\_PGDN = Tecla Page Down (nodo de leitura)  
Rem4\_UP = Tecla Up (nodo de leitura)  
Rem4\_DOWN = Tecla Down (nodo de leitura)  
Rem4\_1 = Tecla 1 (nodo de leitura)  
Rem4\_2 = Tecla 2 (nodo de leitura)  
Rem4\_3 = Tecla 3 (nodo de leitura)  
Rem4\_4 = Tecla 4 (nodo de leitura)  
Rem4\_5 = Tecla 5 (nodo de leitura)  
Rem4\_6 = Tecla 6 (nodo de leitura)  
Rem4\_7 = Tecla 7 (nodo de leitura)  
Rem4\_8 = Tecla 8 (nodo de leitura)  
Rem4\_9 = Tecla 9 (nodo de leitura)  
Rem4\_0 = Tecla 0 (nodo de leitura)  
Rem4\_ENT = Tecla Enter (nodo de leitura)  
Rem4\_PNT = Tecla Ponto (nodo de leitura)



## **μDX215 1:**

N372 = Liga/Desliga Out 1.1a (nodo de escrita)  
N373 = Liga/Desliga Out 1.2a (nodo de escrita)  
N374 = Liga/Desliga Out 1.3a (nodo de escrita)  
N375 = Liga/Desliga Out 1.4a (nodo de escrita)  
N376 = Liga/Desliga Out 1.5a (nodo de escrita)  
N377 = Liga/Desliga Out 1.6a (nodo de escrita)  
N378 = Liga/Desliga Out 1.7a (nodo de escrita)  
N379 = Liga/Desliga Out 1.8a (nodo de escrita)

N380 = Out 1.1a Ativado (nodo de leitura)  
N381 = Out 1.2a Ativado (nodo de leitura)  
N382 = Out 1.3a Ativado (nodo de leitura)  
N383 = Out 1.4a Ativado (nodo de leitura)  
N384 = Out 1.5a Ativado (nodo de leitura)  
N385 = Out 1.6a Ativado (nodo de leitura)  
N386 = Out 1.7a Ativado (nodo de leitura)  
N387 = Out 1.8a Ativado (nodo de leitura)

V380 = Máscara Out 1a (leitura/escrita)  
V381 = Valor Out 1a (leitura/escrita)

## **μDX215 2:**

N388 = Liga/Desliga Out 2.1a (nodo de escrita)  
N389 = Liga/Desliga Out 2.2a (nodo de escrita)  
N390 = Liga/Desliga Out 2.3a (nodo de escrita)  
N391 = Liga/Desliga Out 2.4a (nodo de escrita)  
N392 = Liga/Desliga Out 2.5a (nodo de escrita)  
N393 = Liga/Desliga Out 2.6a (nodo de escrita)  
N394 = Liga/Desliga Out 2.7a (nodo de escrita)  
N395 = Liga/Desliga Out 2.8a (nodo de escrita)

N396 = Out 2.1a Ativado (nodo de leitura)  
N397 = Out 2.2a Ativado (nodo de leitura)  
N398 = Out 2.3a Ativado (nodo de leitura)  
N399 = Out 2.4a Ativado (nodo de leitura)  
N400 = Out 2.5a Ativado (nodo de leitura)  
N401 = Out 2.6a Ativado (nodo de leitura)  
N402 = Out 2.7a Ativado (nodo de leitura)  
N403 = Out 2.8a Ativado (nodo de leitura)

V382 = Máscara Out 2a (leitura/escrita)  
V383 = Valor Out 2a (leitura/escrita)

### **μDX215 3:**

N404 = Liga/Desliga Out 3.1a (nodo de escrita)  
N405 = Liga/Desliga Out 3.2a (nodo de escrita)  
N406 = Liga/Desliga Out 3.3a (nodo de escrita)  
N407 = Liga/Desliga Out 3.4a (nodo de escrita)  
N408 = Liga/Desliga Out 3.5a (nodo de escrita)  
N409 = Liga/Desliga Out 3.6a (nodo de escrita)  
N410 = Liga/Desliga Out 3.7a (nodo de escrita)  
N411 = Liga/Desliga Out 3.8a (nodo de escrita)

N412 = Out 3.1a Ativado (nodo de leitura)  
N413 = Out 3.2a Ativado (nodo de leitura)  
N414 = Out 3.3a Ativado (nodo de leitura)  
N415 = Out 3.4a Ativado (nodo de leitura)  
N416 = Out 3.5a Ativado (nodo de leitura)  
N417 = Out 3.6a Ativado (nodo de leitura)  
N418 = Out 3.7a Ativado (nodo de leitura)  
N419 = Out 3.8a Ativado (nodo de leitura)

V384 = Máscara Out 3a (leitura/escrita)  
V385 = Valor Out 3a (leitura/escrita)

### **μDX215 4:**

N420 = Liga/Desliga Out 4.1a (nodo de escrita)  
N421 = Liga/Desliga Out 4.2a (nodo de escrita)  
N422 = Liga/Desliga Out 4.3a (nodo de escrita)  
N423 = Liga/Desliga Out 4.4a (nodo de escrita)  
N424 = Liga/Desliga Out 4.5a (nodo de escrita)  
N425 = Liga/Desliga Out 4.6a (nodo de escrita)  
N426 = Liga/Desliga Out 4.7a (nodo de escrita)  
N427 = Liga/Desliga Out 4.8a (nodo de escrita)

N428 = Out 4.1a Ativado (nodo de leitura)  
N429 = Out 4.2a Ativado (nodo de leitura)  
N430 = Out 4.3a Ativado (nodo de leitura)  
N431 = Out 4.4a Ativado (nodo de leitura)  
N432 = Out 4.5a Ativado (nodo de leitura)  
N433 = Out 4.6a Ativado (nodo de leitura)  
N434 = Out 4.7a Ativado (nodo de leitura)  
N435 = Out 4.8a Ativado (nodo de leitura)

V386 = Máscara Out 4a (leitura/escrita)  
V387 = Valor Out 4a (leitura/escrita)

### **μDX215 5:**

N436 = Liga/Desliga Out 5.1a (nodo de escrita)  
N437 = Liga/Desliga Out 5.2a (nodo de escrita)  
N438 = Liga/Desliga Out 5.3a (nodo de escrita)  
N439 = Liga/Desliga Out 5.4a (nodo de escrita)  
N440 = Liga/Desliga Out 5.5a (nodo de escrita)  
N441 = Liga/Desliga Out 5.6a (nodo de escrita)  
N442 = Liga/Desliga Out 5.7a (nodo de escrita)  
N443 = Liga/Desliga Out 5.8a (nodo de escrita)

N444 = Out 5.1a Ativado (nodo de leitura)  
N445 = Out 5.2a Ativado (nodo de leitura)  
N446 = Out 5.3a Ativado (nodo de leitura)  
N447 = Out 5.4a Ativado (nodo de leitura)  
N448 = Out 5.5a Ativado (nodo de leitura)  
N449 = Out 5.6a Ativado (nodo de leitura)  
N450 = Out 5.7a Ativado (nodo de leitura)  
N451 = Out 5.8a Ativado (nodo de leitura)

V388 = Máscara Out 5a (leitura/escrita)  
V389 = Valor Out 5a (leitura/escrita)

### **μDX215 6:**

N452 = Liga/Desliga Out 6.1a (nodo de escrita)  
N453 = Liga/Desliga Out 6.2a (nodo de escrita)  
N454 = Liga/Desliga Out 6.3a (nodo de escrita)  
N455 = Liga/Desliga Out 6.4a (nodo de escrita)  
N456 = Liga/Desliga Out 6.5a (nodo de escrita)  
N457 = Liga/Desliga Out 6.6a (nodo de escrita)  
N458 = Liga/Desliga Out 6.7a (nodo de escrita)  
N459 = Liga/Desliga Out 6.8a (nodo de escrita)

N460 = Out 6.1a Ativado (nodo de leitura)  
N461 = Out 6.2a Ativado (nodo de leitura)  
N462 = Out 6.3a Ativado (nodo de leitura)  
N463 = Out 6.4a Ativado (nodo de leitura)  
N464 = Out 6.5a Ativado (nodo de leitura)  
N465 = Out 6.6a Ativado (nodo de leitura)  
N466 = Out 6.7a Ativado (nodo de leitura)  
N467 = Out 6.8a Ativado (nodo de leitura)

V390 = Máscara Out 6a (leitura/escrita)  
V391 = Valor Out 6a (leitura/escrita)

## **μDX215 7:**

N468 = Liga/Desliga Out 7.1a (nodo de escrita)  
N469 = Liga/Desliga Out 7.2a (nodo de escrita)  
N470 = Liga/Desliga Out 7.3a (nodo de escrita)  
N471 = Liga/Desliga Out 7.4a (nodo de escrita)  
N472 = Liga/Desliga Out 7.5a (nodo de escrita)  
N473 = Liga/Desliga Out 7.6a (nodo de escrita)  
N474 = Liga/Desliga Out 7.7a (nodo de escrita)  
N475 = Liga/Desliga Out 7.8a (nodo de escrita)

N476 = Out 7.1a Ativado (nodo de leitura)  
N477 = Out 7.2a Ativado (nodo de leitura)  
N478 = Out 7.3a Ativado (nodo de leitura)  
N479 = Out 7.4a Ativado (nodo de leitura)  
N480 = Out 7.5a Ativado (nodo de leitura)  
N481 = Out 7.6a Ativado (nodo de leitura)  
N482 = Out 7.7a Ativado (nodo de leitura)  
N483 = Out 7.8a Ativado (nodo de leitura)

V392 = Máscara Out 7a (leitura/escrita)  
V393 = Valor Out 7a (leitura/escrita)

## **μDX215 8:**

N484 = Liga/Desliga Out 8.1a (nodo de escrita)  
N485 = Liga/Desliga Out 8.2a (nodo de escrita)  
N486 = Liga/Desliga Out 8.3a (nodo de escrita)  
N487 = Liga/Desliga Out 8.4a (nodo de escrita)  
N488 = Liga/Desliga Out 8.5a (nodo de escrita)  
N489 = Liga/Desliga Out 8.6a (nodo de escrita)  
N490 = Liga/Desliga Out 8.7a (nodo de escrita)  
N491 = Liga/Desliga Out 8.8a (nodo de escrita)

N492 = Out 8.1a Ativado (nodo de leitura)  
N493 = Out 8.2a Ativado (nodo de leitura)  
N494 = Out 8.3a Ativado (nodo de leitura)  
N495 = Out 8.4a Ativado (nodo de leitura)  
N496 = Out 8.5a Ativado (nodo de leitura)  
N497 = Out 8.6a Ativado (nodo de leitura)  
N498 = Out 8.7a Ativado (nodo de leitura)  
N499 = Out 8.8a Ativado (nodo de leitura)

V394 = Máscara Out 8a (leitura/escrita)  
V395 = Valor Out 8a (leitura/escrita)

## **Transmissão de Nodos e Variáveis DXNET 1 à DXNET 2:**

TX12\_0 a TX12\_31 = Nodos transmitidos para DXNET 2 (nodo de escrita)

RX21\_0 a RX21\_31 = Nodos recebidos de DXNET 2 (nodo de leitura)

V396 = Variável para transmissão de nodos TX12\_0 a TX12\_15 (leitura)

V397 = Variável para transmissão de nodos TX12\_16 a TX12\_31 (leitura)

V398 = Variável transmitida para variável V406 DXNET 2 (escrita)

V399 = Variável transmitida para variável V407 DXNET 2 (escrita)

V400 = Variável transmitida para variável V408 DXNET 2 (escrita)

V401 = Variável transmitida para variável V409 DXNET 2 (escrita)

V402 = Variável transmitida para variável V410 DXNET 2 (escrita)

V403 = Variável transmitida para variável V411 DXNET 2 (escrita)

V404 = Variável para recepção de nodos RX21\_0 a RX21\_15 (leitura)

V405 = Variável para recepção de nodos RX21\_16 a RX21\_31 (leitura)

V406 = Variável recebida de variável V398 DXNET 2 (leitura)

V407 = Variável recebida de variável V399 DXNET 2 (leitura)

V408 = Variável recebida de variável V400 DXNET 2 (leitura)

V409 = Variável recebida de variável V401 DXNET 2 (leitura)

V410 = Variável recebida de variável V402 DXNET 2 (leitura)

V411 = Variável recebida de variável V403 DXNET 2 (leitura)

**Observação:** a página DXNET\_1\_2.dwg deve ser usada no projeto para o controlador  $\mu$ DX201 de endereço DXNET 1. Já a página DXNET\_2\_1.dwg deve ser usada no projeto para o controlador  $\mu$ DX201 de endereço DXNET 2.

### **Ar-Condicionado Liga/Desliga:**

N500 = Liga/Desliga Ar-Condicionado 1 (nodo de escrita)  
N501 = Liga/Desliga Ar-Condicionado 2 (nodo de escrita)  
N502 = Liga/Desliga Ar-Condicionado 3 (nodo de escrita)  
N503 = Liga/Desliga Ar-Condicionado 4 (nodo de escrita)  
N504 = Liga/Desliga Ar-Condicionado 5 (nodo de escrita)  
N505 = Liga/Desliga Ar-Condicionado 6 (nodo de escrita)  
N506 = Liga/Desliga Ar-Condicionado 7 (nodo de escrita)  
N507 = Liga/Desliga Ar-Condicionado 8 (nodo de escrita)

N508 = Ar-Condicionado 1 ligado (nodo de leitura)  
N509 = Ar-Condicionado 2 ligado (nodo de leitura)  
N510 = Ar-Condicionado 3 ligado (nodo de leitura)  
N511 = Ar-Condicionado 4 ligado (nodo de leitura)  
N512 = Ar-Condicionado 5 ligado (nodo de leitura)  
N513 = Ar-Condicionado 6 ligado (nodo de leitura)  
N514 = Ar-Condicionado 7 ligado (nodo de leitura)  
N515 = Ar-Condicionado 8 ligado (nodo de leitura)

**Observação:** utiliza  $\mu$ DX212-6 para comutar os leds infravermelhos para os aparelhos de ar-condicionado, e IRTX-1 para gerar os comandos de liga/desliga (liga = comando 1, desliga = comando 2).

### **Cena Desliga Ar-Condicionados:**

N516 = Desliga Ar-Condicionado 1 até 8 (nodo de escrita)

**Observação:** utiliza  $\mu$ DX212-6 para comutar leds infravermelhos para os aparelhos de ar-condicionado, e IRTX-1 para gerar os comandos de desligamento (desliga=comando 2).

**DEXTER Indústria e Comércio de Equipamentos Eletrônicos Ltda.**

Av. Pernambuco, 1328, cjs. 307/309 - CEP:90240-001 - Porto Alegre - RS

Fone: (51) 3208-0533 - Celular: (51) 99963-0370

Página Internet: <http://www.dexter.ind.br>

E-mail: [dexter@dexter.ind.br](mailto:dexter@dexter.ind.br)